

Ostéodensification

Protocole du système Versah® C-Guide



Protocole de chirurgie guidée
avec ostéodensification

Rappel : La chirurgie guidée Versah® est un système innovant qui permet, avec une irrigation adéquate, une visualisation de l'expansion/préparation de l'ostéotomie, la liberté d'utiliser la fraise Densah®, et la capacité de gérer avec précision plusieurs sites avec différentes profondeurs et différents diamètres de préparation.

Étape 1 :

Scan : réaliser un scan et les empreintes du site et de la mâchoire opposée



Jauge G-Stop
vertical®



Étape 2 :

Planification du traitement : Contactez le laboratoire dentaire certifié Versah®. Envoyez au laboratoire le scan et les empreintes. Pour une liste de tous les laboratoires certifiés Versah, veuillez visiter : versah.com/guided-surgery-system/

Étape 3 :

Prévoir une séance de planification du cas avec votre laboratoire pour décider du diamètre final de l'implant, de l'angulation, de l'emplacement du manchon C-Guide et de la séquence de forage avec les fraises Densah® nécessaires.

Étape 4 :

Sélectionner l'assemblage G-Stop® approprié.

Enclencher la jauge verticale sur la rainure de la fraise Densah® désignée. La jauge doit tourner librement. (Schémas 1, 2, 3)

Exemple :

Grande (L) Jauge verticale G-Stop, (L) Clé G-Stop®, Manchon (L) C-Guide®

Étape 3



Le guide Versah® indique le niveau de l'os. La distance maximale entre le manchon C-Guide® et le niveau de l'os créal est de 2mm¹



Schéma 1

Manchon
C-Guide®

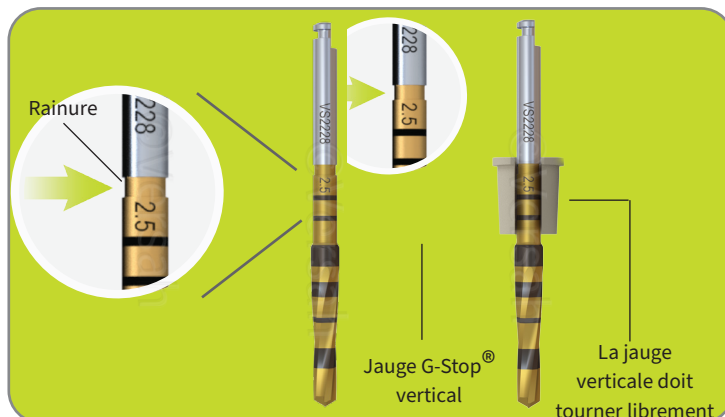


Schéma 2



Installation

Le vortex doit être placé vers la pointe de la fraise

Schéma 3

Étape 5 :

Suivez le protocole de forage Densah®. Utiliser les clés G-Stop par étapes incrémentielles, par exemple, lorsque la distance entre le manchon et l'os est de 2 mm (voir l'étape 3), commencez par la touche G-Stop™ (5 mm) pour marquer votre ostéotomie et établir la trajectoire initiale. – Échangez la 5 mm pour la 10 mm, répétez à intervalles réguliers jusqu'à votre longueur finale, répétez avec chaque fraise Densah®. Votre clé G-Stop™ doit s'aligner sur votre a word is missing.



Schéma 4 (Clés chirurgicales)

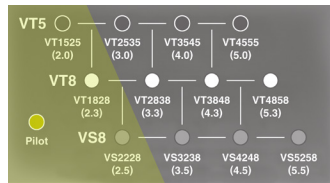
Exemple (longueur finale souhaitée 13 mm) :

- Fraise pilote conique avec (manchon 5 mm puis 10 mm, 13 mm)
- VT1525 avec (manchon 5 mm puis 10 mm, 13 mm)
- VT2535 avec (manchon 5 mm puis 10 mm, 13 mm)

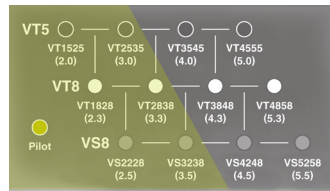
Dimensionner le système de chirurgie guidée Versah®

Tailles Disponible

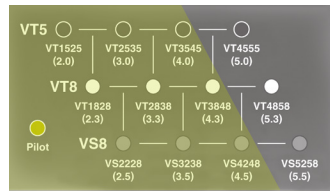
S
Pose d'implant jusqu'à 3,25 mm



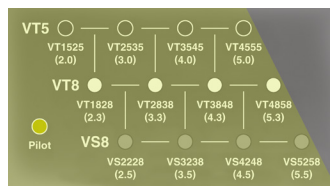
M
Pose d'implant jusqu'à 4,3 mm



L
Pose d'implant jusqu'à 5,3 mm



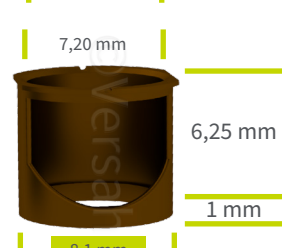
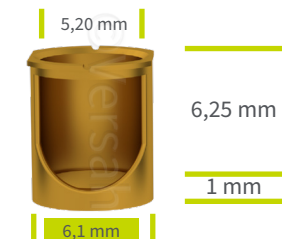
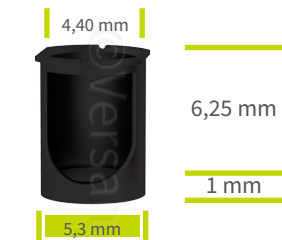
XL
Pose d'implant jusqu'à 6,2 mm



G-Stop® Jauge verticale + Clé



Manchon C-Guide®



Pour plus d'informations

