

Ostéodensification

Implantation immédiate*



Protocole de pose
d'implants immédiats

- EXTRACTION ATRAUMATIQUE SANS VOLET OU AVEC VOLET MINIMAL.
- CHOISIR UN DIAMETRE D'IMPLANT LEGEREMENT SUPERIEUR A L'APEX DE LA DENT.
- UTILISEZ LES FRAISES DENSAH PAR INCRÉMENTS COMPLETS ET EN MODE D'OSTÉODENSIFICATION CONTRE-HORAIRE.
- LE DIAMETRE APICAL DE LA FRAISE DENSAH FINALE DOIT LEGEREMENT SUPERIEUR OU EGAL AU DIAMETRE APICAL DE L'APEX DE LA DENT.
- UTILISER UN BIOMATERIAU BIEN HYDRATÉ ENVIRON 70/30 SPONGIEUX/CORTICALE POUR COMBLER LA CAVITÉ.
- UTILISER UNE FRAISE DENSAH UNE ETAPE PLUS ETROITE QUE LA DERNIERE UTILISEE POUR DENSIFIER LE GREFFON.
- **LA STABILITÉ DE L'IMPLANT DOIT ÊTRE PRINCIPALEMENT ASSURÉE PAR LA PARTIE APICALE DE L'ALVEOLE.**

Étape 1 :

Après une extraction atraumatique sans volet et sans dégranulation de l'alvéole, utiliser la fraise pilote en mode horaire pour assurer l'axe de l'implant.



Étape 1

Étape 2a :

Choisir un diamètre d'implant fondé sur la dent ou le diamètre amical de l'alvéole. L'implant doit être légèrement plus large que l'apex de la dent. Cela permettra **la stabilité de l'implant qui doit être principalement assurée par la partie apicale de l'alvéole.**

Étape 2a

Étape 2b :

Choisir la fraise Densah qui sera la dernière fraise de préparation, en fonction du diamètre de la dent ou du diamètre apical de l'alvéole. **Le diamètre de la fraise Densah finale doit légèrement supérieur ou égal au diamètre apical de l'apex de la dent.**

Étape 2b

Étape 3 :

Utiliser les fraises Densah par incréments complets, en fonction du type et du diamètre de l'implant. Après l'ostéotomie pilote, passer le moteur en mode densification (contre horaire vitesse 800-1500 tr/mn avec forte irrigation). Pour préparer le site, commencer avec la plus petite fraise Densah, en mode OD, jusqu'à la profondeur désirée (commencer en introduisant la fraise en rotation dans l'ostéotomie). Quand vous sentez l'effet tactile de remontée de la fraise, soulevez et recommencez la pression avec un effet de pompage jusqu'à la profondeur désirée.

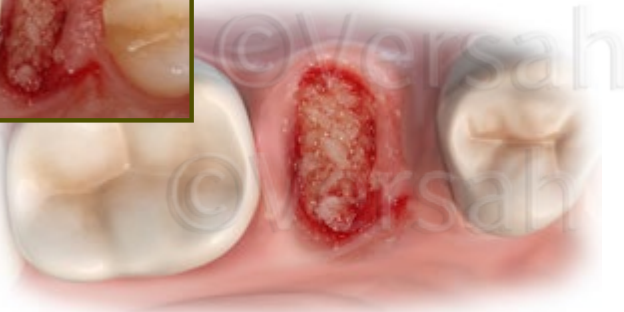
Étape 3



Nous croyons que les technologies médicales innovantes doivent être viables biologiquement et permettre des procédures prédictibles et reproductibles



Étape 4



Suite de l'étape 3 :

Utiliser la ou les fraises Densah™ suivantes jusqu'à la fraise désignée à l'étape 2B. Au fur et à mesure que le diamètre de la fraise augmente, l'os apical se dilate lentement pour s'adapter au diamètre de l'implant prévu.

Étape 4 :

Comblar sans pression l'ostéotomie avec un biomatériau bien hydraté. La greffe doit de préférence être une combinaison 70/30 spongieux/corticale.



Étape 5

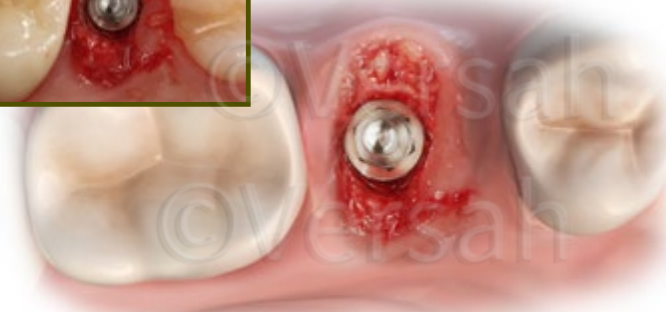


Étape 5 :

La densification de la greffe permet d'améliorer la stabilité primaire de l'implant dans l'alvéole. **Utiliser la fraise Densah™ une étape plus petite que la dernière fraise utilisée pour la préparation de l'alvéole.** Utiliser la fraise dans le sens contre-horaire, à **basse vitesse 150-200 tr/min sans irrigation** pour densifier l'allogreffe latéralement dans les parois de la cavité. Garder le même axe de préparation de l'implant.



Étape 6



Étape 6 :

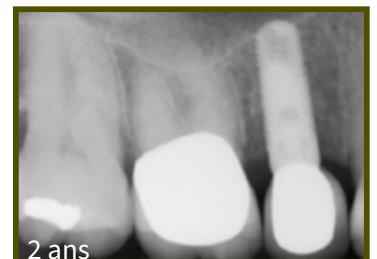
Pose de l'implant. Si vous utilisez le moteur pour fixer l'implant, l'unité peut s'arrêter en atteignant le couple maximal de pose. Finissez de fixer l'implant à la profondeur prévue, avec une clé indiquant le couple.



Immédiat



12 semaines



2 ans