

Ostéodensification

Protocole II* de simplification de soulevé de sinus

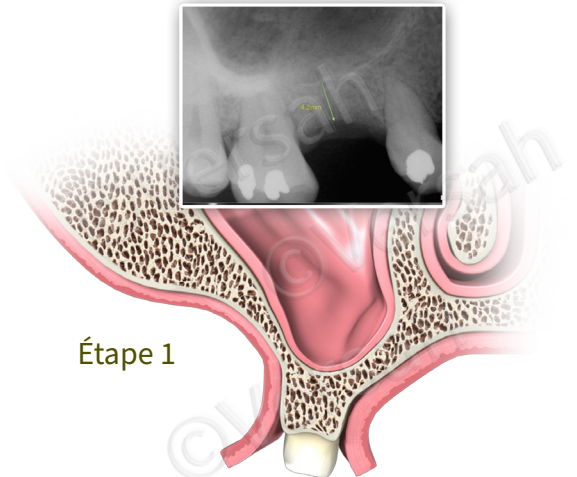


Soulevé de sinus
Densah® II

Hauteur minimale d'os résiduel : 4-5 mm. Largeur minimale alvéolaire : 5 mm.

Rappel : Utiliser les fraises Densah® par séquence. Par exemple : 2,0 mm, 3,0 mm, 4,0 mm, 5,0 mm

- MESURER LA HAUTEUR D'OS JUSQU'AU PLANCHER DU SINUS.
- NE PAS UTILISER DE FRAISE PILOTE.
- FRAISE DENS AH® 2,0 MM EN MODE OD (REVERSE - CONTRE HORAIRE) JUSQU'AU PLANCHER DU SINUS.
- FRAISE DENS AH® 3,0 MM EN MODE OD (REVERSE - CONTRE HORAIRE) JUSQU'A 3 MM AU-DESSUS DU PLANCHER DU SINUS.
- FRAISE DENS AH® 4,0 MM, 5,0 MM EN MODE OD (REVERSE - CONTRE HORAIRE) JUSQU'A 3 MM AU-DESSUS DU PLANCHER DU SINUS, POUR MIEUX ELARGIR L'OSTEOTOMIE.
- BIEN UTILISER LES FRAISES DENS AH® EN SEQUENCE LOGIQUE, PAR EXEMPLE 2 MM, PUIS 3MM, PUIS 4 MM, PUIS 5 MM.
- UTILISER LA DERNIERE FRAISE DENS AH® A VITESSE LENTE POUR POUSSER LE BIOMATERIAU ADAPTE.



Étape 1 :

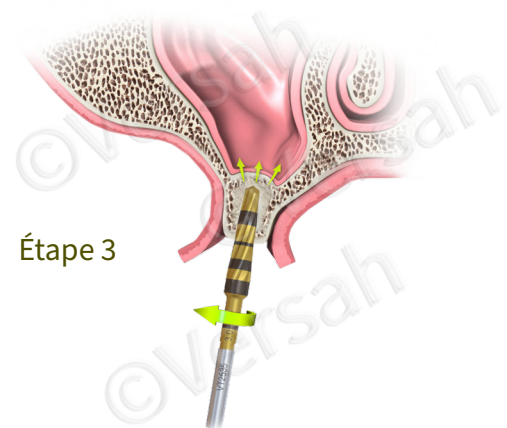
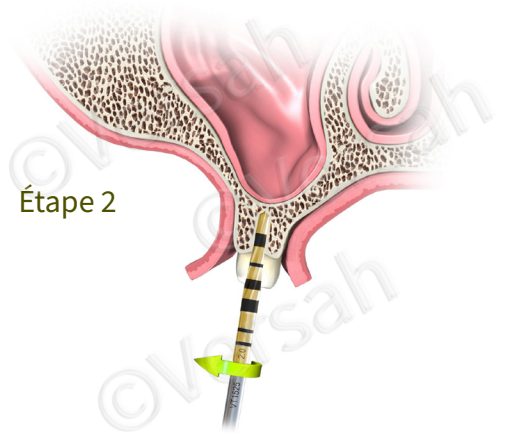
Mesurer la hauteur d'os jusqu'au plancher du sinus. Ouvrir le tissu mou avec vos instruments et techniques habituels.

Étape 2 :

Fraise Densah® (2.0) en mode OD Ostéodensification jusqu'au plancher du sinus. Ne pas utiliser de fraise pilote. Suivant le type d'implant et le diamètre retenu pour le site, commencer en mode forage par la fraise Densah® la plus fine (2,0 mm). Passer le moteur sur le mode Reverse (en mode contre horaire - vitesse 800-1500 tr/mn avec forte irrigation). Commencer à faire tourner la fraise dans l'ostéotomie jusqu'à ce qu'elle atteigne le plancher du sinus. Confirmer par une radio la 1ère position verticale de la fraise Densah®.

Étape 3 :

Fraise Densah® 3,0 mm en mode OD Ostéodensification (reverse - contre horaire) jusqu'à 3 mm au-dessus du plancher du sinus. Presez la fraise Densah® suivante (3,00 mm) en mode Reverse/densification (contre horaire - vitesse 800-1500 tr/mn avec forte irrigation) et insérez la dans l'ostéotomie en modulant la pression et avec un effet de pompage. Quand vous ressentez la pression tactile de la fraise qui atteint le plancher dense du sinus, modérez la pression avec un mouvement doux de pompage pour passe le plancher du sinus par étapes d'1 mm, jusqu'à 3 mm. **Le dépassement maximum possible au-dessus du plancher ne doit jamais dépasser 3,0 mm à aucun moment.** L'os sera poussé vers l'extrémité apicale and commencera à soulever délicatement la membrane et l'os autogène compacté jusqu'à 3 mm. Confirmer la position verticale de fraise par une radio.



Polyvalence Clinique de l'Ostéodensification Créer plus avec moins

Étape 4 :

**Fraise Densah® (4,0), (5,0) en mode OD
Ostéodensification (reverse - contre horaire) jusqu'à
3 mm au-dessus du plancher du sinus.** Prenez les
fraises Densah® suivantes (4,0), (5,0) en mode OD
Ostéodensification (reverse - contre horaire - vitesse
800-1500 tr/mn avec forte irrigation) et un mouvement
de pompage pour augmenter la largeur, avec un soulevé
maximal de la membrane de 3 mm (par étapes de 1 mm)
pour atteindre la largeur souhaitée pour le placement
de l'implant. **Les fraises Densah® ne doivent jamais
dépasser 3 mm au-dessus du plancher du sinus, quel
que soit le diamètre de la fraise Densah®.**

Étape 5 :

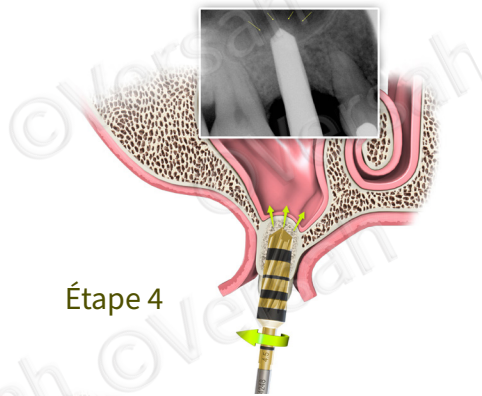
Pousser le greffon.

Après avoir atteint le diamètre final de l'ostéotomie
prévue, remplir l'ostéotomie avec un greffon suffisamment
liquide, principalement spongieux. Utiliser la dernière
fraise Densah® de l'étape 4 dans le mode Densification
(reverse - contre horaire) en vitesse lente de **150-250 tr/
mn sans irrigation** pour pousser la greffe dans le sinus.
La fraise Densah® doit seulement faciliter le compactage
du biomatériau pour soulever davantage la membrane, et
ne pas aller plus de 2-3 mm au-delà du plancher du sinus.
Répéter l'étape de poussée du greffon pour soulever plus
la membrane si nécessaire pour la longueur de l'implant.

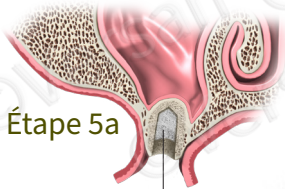
Étape 6 :

Pose de l'implant.

Poser l'implant dans l'ostéotomie. Si vous utilisez le
moteur pour fixer l'implant, l'unit peut s'arrêter en
atteignant le couple maximal de pose. Finissez de fixer
l'implant à la profondeur prévue, avec une clé indiquant le
couple.

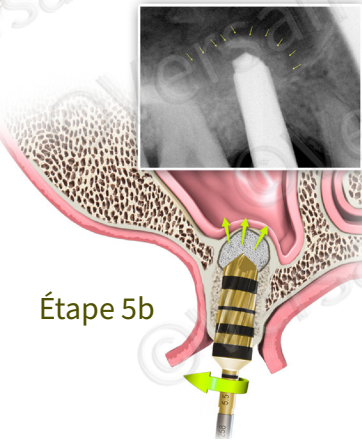


Étape 4

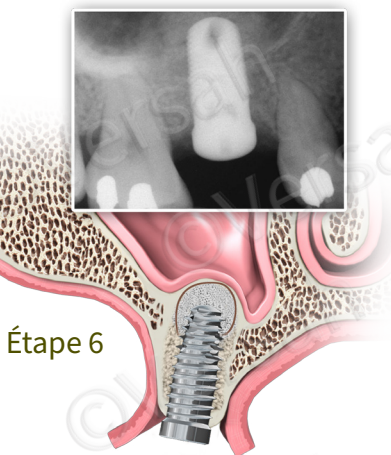


Étape 5a

Dans les cas où un soulevé
supplémentaire (plus de 3
mm) de la membrane est
nécessaire, le biomatériau
doit être poussé
délicatement dans le sinus.



Étape 5b



Étape 6



3 ans



3 ans