

# OSSEODENSIFICATION

INNESTO AD ESPANSIONE GUIDATA PROTOCOLLO DI AUMENTO (2 FASI)



Innesto ad Espansione GUIDATA:  
Protocollo di Aumento (2 fasi)

- UTILIZZARE LA FRESA PILOTA IN MODALITÀ (CW) E FRESARE ALLA PROFONDITÀ E ALL'ANGOLAZIONE DESIDERATA DELL'IMPIANTO.
- UTILIZZARE LE SUCCESSIVE FRESE DENSABH® A PICCOLI INCREMENTI PER ESPANDERE L'OSTEOTOMIA E AUMENTARE LA PLASTICITÀ DELL'OSSO
- IL DIAMETRO DI ESPANSIONE FINALE NON DEVE SUPERARE LA FORMULA PIÙ UNO (LARGHEZZA INIZIALE DELLA CRESTA + 1 MM)
- INNESTARE L'ALVEOLO APPENA FORMATO CON UN ALLOTRAPIANTO COMBINATO 70/30 SPUGNOSO/CORTICALE
- ATTENDERE LA GUARIGIONE PER 3-6 MESI
- RIENTRARE NEL SITO PER PREPARARE L'INSERIMENTO DELL'IMPIANTO UTILIZZANDO L'OSSEODENSIFICAZIONE CON LE FRESE DENSABH®.

## Fase 1:

Creare un lembo adeguato alla posizione dell'impianto. **Fresare alla profondità e all'angolazione dell'impianto utilizzando una fresa pilota stretta, preferibilmente di 1,3 mm - 1,5 mm. (velocità CW 800-1500 rpm con abbondante irrigazione).**

## Fase 1



## Fase 2:

A seconda del tipo e del diametro dell'impianto, seguire il protocollo di fresatura del sistema implantare corrispondente, iniziando con la fresa Densah® più piccola fino a 1 mm di profondità rispetto alla lunghezza dell'impianto prevista. Azionare le frese Densah® in modalità OD (in senso antiorario, velocità di foratura 800-1500 giri/min con abbondante irrigazione). **Utilizzare le successive frese Densah® a incrementi più piccoli per aumentare la plasticità dell'osso ed espandere l'osteotomia.** Ad esempio, utilizzare la fresa Densah® (2.0) dopo quella pilota, quindi espandere con la fresa Densah® (2.3) e passare alla fresa Densah® (2.5) prima di introdurre la fresa Densah® (3.0).

## Fase 2



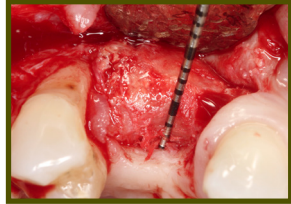
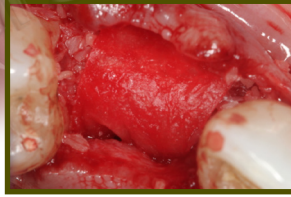
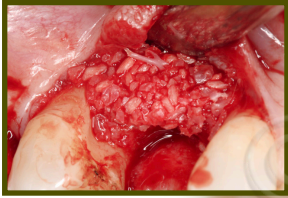
## Fase 3:

Aumentare il diametro dell'osteotomia con piccoli incrementi fino a raggiungere l'espansione desiderata. Man mano che il diametro della fresa aumenta, l'osso si espande lentamente fino al diametro di espansione finale. **Il diametro di espansione finale non deve superare la formula plus 1 (larghezza iniziale della cresta + 1 mm).** Ad esempio, se si inizia con una cresta di 3 mm, il diametro massimo previsto per l'osteotomia finale non deve superare  $(3+1) = 4$  mm.

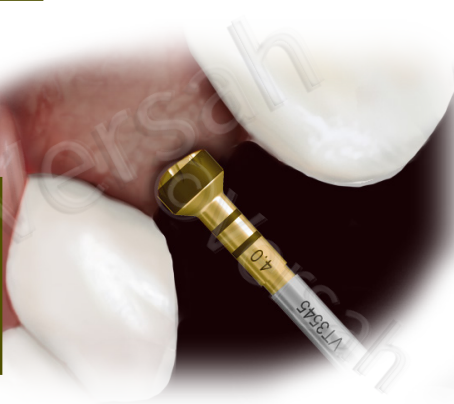
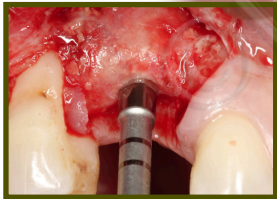
## Fase 3



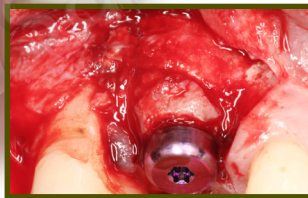
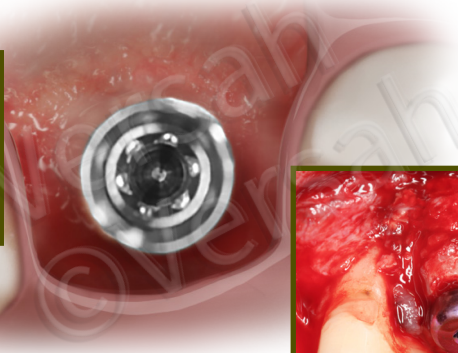
#### Fase 4



#### Fase 5



#### Fase 6



#### Fase 4:

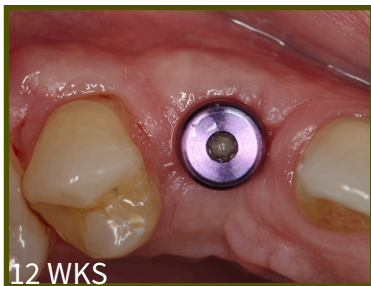
Innestare l'alveolo/osteotomia di nuova formazione, compresa l'area circostante, con i materiali ossei allotrapiantati preferiti, preferibilmente con un rapporto 70/30 tra tessuto spugnoso e corticale. Utilizzare una membrana e cercare di ottenere una chiusura primaria senza tensione. Consentire la guarigione per 3-6 mesi

#### Fase 5:

Rientrare nel sito ed eseguire l'osteodensificazione per facilitare l'ulteriore espansione, se necessaria, e posizionare l'impianto. Utilizzare le frese Densah® con incrementi più piccoli. **Non sotto preparare l'osteotomia oltre 0,5 mm - 0,7 mm nella mascella o 0,2 mm - 0,5 mm nella mandibola.**

#### Fase 6:

Se si utilizza il motore chirurgico per porre l'impianto in posizione, l'unità potrebbe arrestarsi quando raggiunge la coppia massima di posizionamento. Terminare il posizionamento dell'impianto in profondità desiderata con una chiave dinamometrica calibrata. Gli impianti del diametro corretto devono essere inclusi nel piano di trattamento e devono essere disponibili in occasione dell'appuntamento previsto per la chirurgia.



12 WKS



12 WKS



2 YRS



2 YRS