

# OSSEODENSIFICAZIONE

Protocollo Inserimento Immediato dell'impianto



PROTOCOLLO INSERIMENTO  
IMMEDIATO DELL'IMPIANTO

- ESTRAZIONE ATRAUMATICA DEL DENTE SENZA O CON UN MINIMO RIFLESSO DEL FLAP
- SCEGLIERE IL DIAMETRO DELL'IMPIANTO IN MODO CHE SIA LEGGERMENTE PIÙ LARGO DELL'APICE DEL DENTE.
- UTILIZZARE LE FRESE DENSABH® CON INCREMENTI COMPLETI E IN MODALITÀ DI OSSEODENSIFICAZIONE CCW.
- IL DIAMETRO APICALE FINALE DELLA FRESA DENSABH® DEVE ESSERE  $\geq$  AL DIAMETRO APICALE DELL'APICE DEL DENTE.
- UTILIZZARE UN ALLOTTRAPIANTO COMPOSITO BEN IDRATATO DI 70/30 CANCRENOSO/CORTICALE PER RIEMPIRE L'ALVEOLO.
- UTILIZZARE UNA FRESA DENSABH® PIÙ PICCOLA DELL'ULTIMA FRESA UTILIZZATA PER DENSIFICARE L'ALLOTTRAPIANTO.
- LA STABILITÀ DELL'IMPIANTO DEVE ESSERE GARANTITA PRINCIPALMENTE DALLA PORZIONE APICALE DELL'ALVEOLO.

## Fase 1:

**Dopo l'estrazione atraumatica del dente senza o con un minimo riflesso del lembo e degranulazione dell'alveolo,** utilizzare la fresa pilota in modalità oraria per ottenere la traiettoria dell'impianto



Fase 1

## Fase 2a:

Scegliere il diametro dell'impianto in base al diametro apicale del dente o del suo alveolo. L'impianto deve essere leggermente più largo dell'apice del dente. **In questo modo la stabilità dell'impianto sarà garantita principalmente dalla porzione apicale dell'alveolo.**

Fase 2a

## Fase 2b:

Scegliere una fresa Densah® come ultima preparazione in base al suo diametro rispetto al dente o al diametro apicale dell'alveolo. **La fresa Densah® finale deve essere  $\geq$  al diametro apicale del dente o del suo alveolo.**

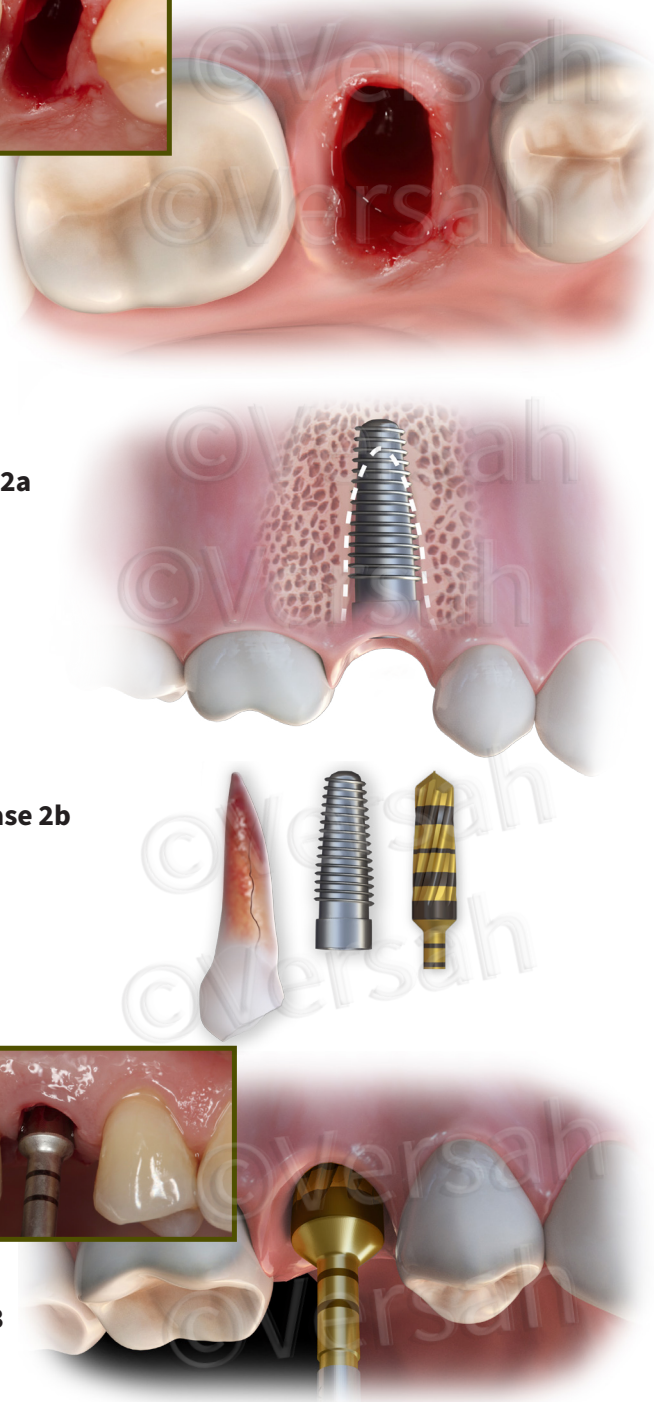
Fase 2b

## Fase 3:

**Utilizzare le frese Densah® a incrementi completi, a seconda del tipo e del diametro dell'impianto.** Dopo l'osteotomia pilota, portare il motore chirurgico in modalità di densificazione (in senso antiorario, 800-1500 giri al minuto con abbondante irrigazione). Per preparare il sito, iniziare con la fresa Densah® più stretta, in modalità OD, fino a raggiungere la profondità desiderata (iniziare introducendo la fresa nell'osteotomia). Quando si avverte il feedback tattile della fresa che spinge fuori dall'osteotomia, sollevare e riapplicare la pressione con un movimento di pompaggio fino a raggiungere la profondità desiderata.



Fase 3



Utilizzare le seguenti frese Densah® più larghe fino a raggiungere la fresa designata al punto 2B. Man mano che il diametro della fresa aumenta, l'osso apicale si espande lentamente per accogliere il diametro dell'impianto designato.

**Fase 4:**

**Riempire leggermente l'osteotomia con un allotrapianto ben idratato nell'alveolo.** L'allotrapianto deve essere preferibilmente una combinazione di 70/30 cancerizzato/corticale.

**Fase 5:**

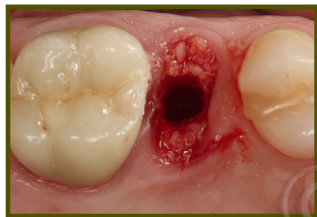
L'allotrapianto densificato può migliorare la stabilità primaria dell'impianto nell'alveolo estrattivo. **Utilizzare la fresa Densah® più piccola dell'ultima fresa utilizzata nella preparazione dell'alveolo.** Usare la fresa in direzione opposta, a bassa velocità (150-200 giri/min.) e senza irrigazione per densificare l'allotrapianto lateralmente alle pareti dell'alveolo. Seguire la stessa traiettoria di preparazione dell'impianto.

**Fase 6:**

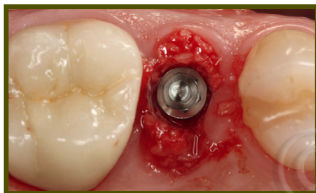
**Posizionare l'impianto.** Utilizzando il motore chirurgico per porre l'impianto in posizione, l'unità può arrestarsi quando raggiunge la coppia massima di posizionamento. Terminare il posizionamento dell'impianto in profondità manualmente con una chiave dinamometrica.



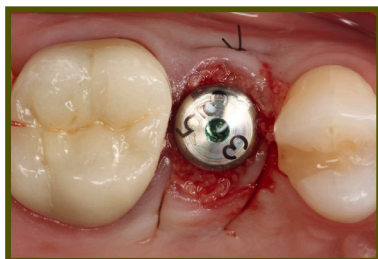
**Fase 4**



**Fase 5**



**Fase 6**



**Immediate**



**12 WKS**

