

OSSEODENSIFICATION

I Protocollo Rialzo del Seno Mascellare (Crestale)



I Protocollo Rialzo del Seno
Mascellare (Crestale)

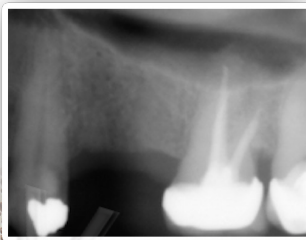
Altezza minima dell'osso residuo ≥ 6 mm. Larghezza alveolare minima necessaria = 4 mm

Descrizione generale : Utilizzare le frese Densah® con incrementi di un passo intero. Ad esempio: 2,0 mm, 3,0 mm, 4,0 mm, 5,0 mm.

- MISURARE L'ALTEZZA DELL'OSSO FINO AL PAVIMENTO DEL SENO MASCELLARE
- FRESA PILOTA 1 MM SOTTO IL PAVIMENTO DEL SENO MASCELLARE
- FRESA DENS AH® (2.0) IN MODALITÀ OD AL PAVIMENTO DEL SENO MASCELLARE
- ENTRARE CON LA FRESA DENS AH® (3.0) IN MODALITÀ OD FINO A 3 MM OLTRE IL PAVIMENTO DEL SENO MASCELLARE
- SE NECESSARIO, UTILIZZARE LE FRESA DENS AH® (4.0), (5.0) MODALITÀ OD FINO A 3 MM OLTRE IL PAVIMENTO DEL SENO.
- UTILIZZARE LE FRESE DENS AH® CON INCREMENTI COMPLETI, AD ESEMPIO: 2,0 MM, 3,0 MM, 4,0 MM, 5,0 MM



Fase 1



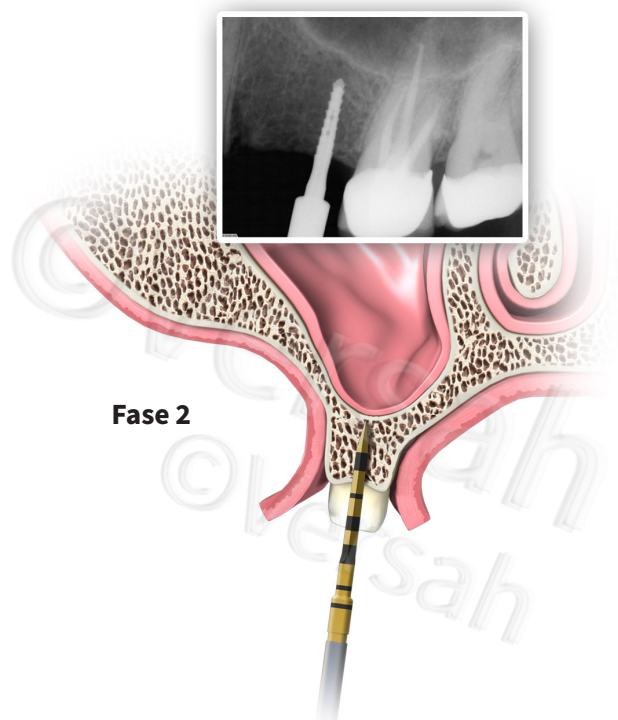
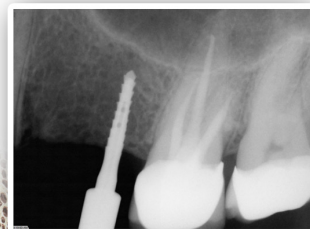
Fase 1:

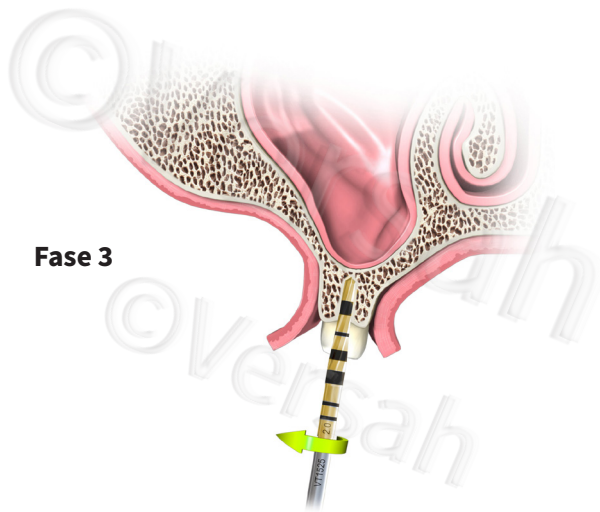
Misurare l'altezza dell'osso fino al pavimento del seno mascellare. Staccare i tessuti molli con la tecnica e gli strumenti normalmente utilizzati.

Fase 2:

Eeguire con la fresa pilota 1 mm sotto il pavimento del seno. Nei casi in cui l'altezza della cresta alveolare posteriore residua sia $\geq 6,0$ mm e si desideri un'ulteriore profondità verticale, è necessario forare fino alla profondità determinata entro una zona di sicurezza approssimativa di 1,0 mm dal pavimento del seno mascellare utilizzando un pilota (velocità di foratura in senso orario 800-1500 giri/min con abbondante irrigazione). Confermare la posizione della fresa pilota con una radiografia.

Fase 2

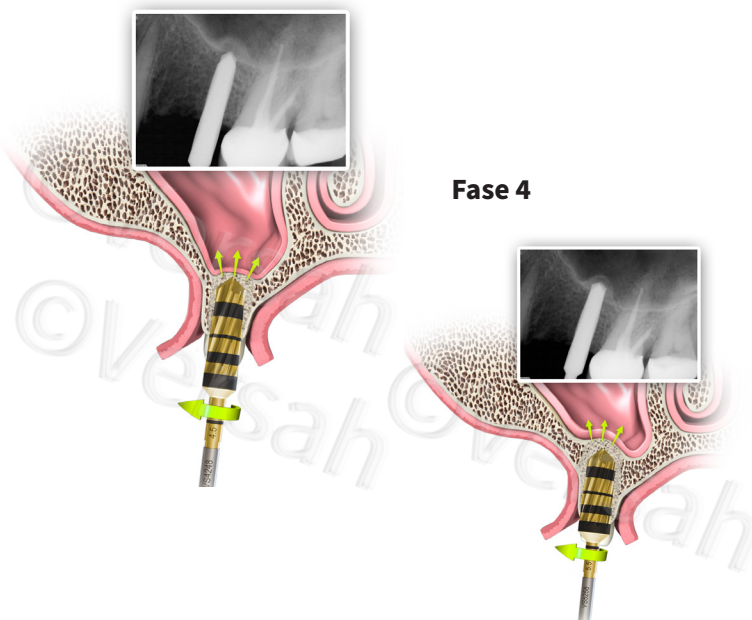




Fase 3

Fase 3:

Fresa Densah® (2.0) modalità OD fino al pavimento del seno. A seconda del tipo di impianto e del diametro selezionato per il sito, iniziare con la fresa Densah® più stretta (2.0). Passare il motore chirurgico alla modalità di densificazione inversa (velocità del trapano in senso antiorario 800-1500 giri/min. con irrigazioni abbondanti). Iniziare a far scorrere la fresa nell'osteotomia. Quando si avverte il feedback tattile della fresa che raggiunge il pavimento denso del seno, fermarsi e confermare la prima posizione verticale della fresa Densah® con una radiografia.

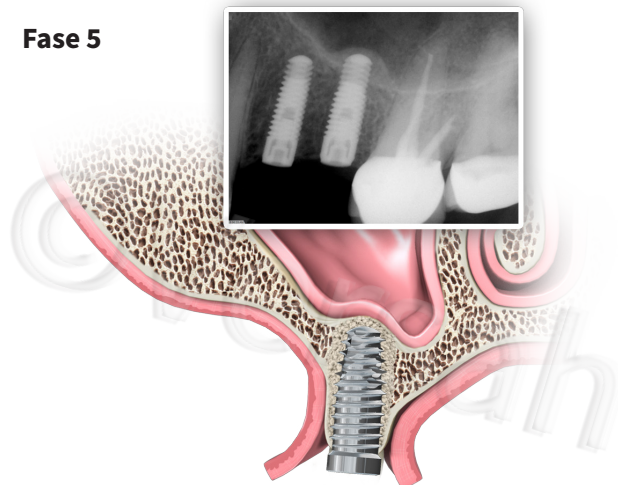


Fase 4

Fase 4:

Entrare con la fresa Densah® (3.0) in modalità OD fino a 3 mm oltre il pavimento del seno. Utilizzare la fresa Densah® successiva più larga (3.0) in modalità di densificazione (velocità di perforazione antioraria 800-1500 giri/min. con abbondante irrigazione) e farla avanzare nell'osteotomia precedentemente creata con una pressione modulante e un movimento di pompaggio. Quando si percepisce il feedback aptico della fresa che raggiunge il pavimento del seno denso, modulare la pressione con un leggero movimento di pompaggio per avanzare oltre il pavimento del seno con incrementi di 1 mm. L'avanzamento massimo possibile oltre il pavimento del seno mascellare in qualsiasi fase non deve superare i 3 mm. Man mano che la successiva fresa Densah® più larga avanza nell'osteotomia, si spinge ulteriore osso autogeno verso l'estremità apicale per ottenere un'ulteriore profondità verticale e un sollevamento massimo della membrana di 3,0 mm. Confermare la posizione verticale della fresa con una radiografia

Fase 5



Fase 5:

Inserimento dell'impianto. Inserire Posizionare l'impianto nell'osteotomia. Se si utilizza il motore chirurgico per avvitare l'impianto in posizione, l'unità potrebbe arrestarsi quando raggiunge la coppia massima di posizionamento. Terminare il posizionamento dell'impianto in profondità con una chiave dinamometrica a cricchetto con indicazione di coppia.