

Osseodensification



POŁĄCZONE ROZSZERZANIE
PRZEGRODY MIĘDZY
ZĘBAMI TRZONOWYMI

Połączone rozszerzenie przegrody między
zębami trzonowymi/podniesienie dna zatoki szczękowej

Opis: Zabieg jest wskazany w przypadku górnych zębów trzonowych z przegrodą o szerokości co najmniej 4 mm

1. Wykorzystanie obrazowania CBCT do pomiaru szerokości wyrostka i odległości do dna zatoki.
2. Bezpłatowa atrumatyczna ekstrakcja zęba z minimalnym urazem w celu zachowania przegrody.
3. Instrumentacja w celu zagęszczenia kości z użyciem wiertła Densah® w kierunku w lewo (800–1500 obr./min) w celu jednoczesnego poszerzenia przegrody i uniesienia membrany zatoki.
4. Umieszczenie implantu.
5. Wprowadzenie przeszczepu do zębodołu wokół implantu z wykorzystaniem odpowiednich materiałów do przeszczepu kości.
6. Uszczelnienie zębodołu za pomocą dużego/szerokiego śruba gojąca.

Krok 1:

Diagnostyka:

Wykorzystaj obrazowanie CBCT do oceny i pomiaru szerokości wyrostka zębodołowego oraz wysokości dna zatoki szczękowej.

Krok 1



Krok 2:

Wskazana jest bezpłatowa ekstrakcja chirurgiczna. Odseparuj korzenie zębów trzonowych przy minimalnym urazie w celu zachowania przegrody.

Krok 2

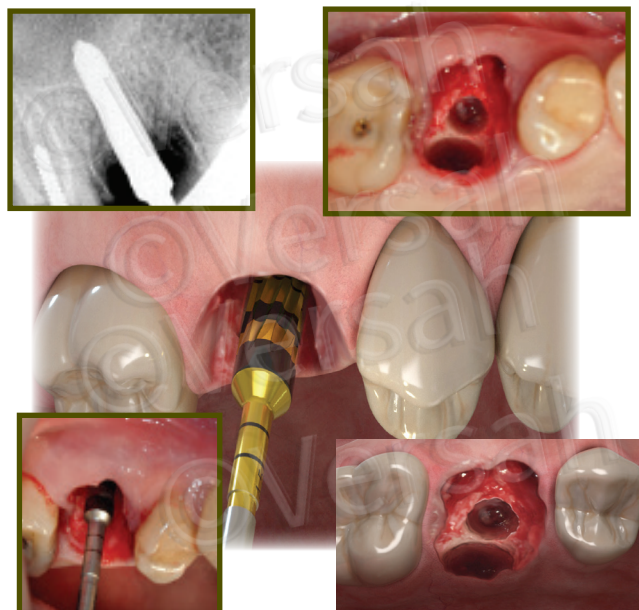


Krok 3:

Instrumentacja:

Przeprowadzić wiercenie za pomocą wiertła Densah® w trybie OD (w lewo) z prędkością 800–1500 obr./min z obfitą irygacją. Użyj kolejnych większych wiertła Densah® w pełnych skokach, aby zwiększyć plastyczność kości oraz rozszerzyć osteotomię i unieść membranę zatoki. Na przykład: użyj wiertła Densah® 2.0 po wiertle pilotującym, następnie rozszerz i wprowadź do zatoki wiertło Densah® 3.0, a następnie użyj wiertła Densah® 4.0 przed wprowadzeniem wiertła Densah® 5.0 (w razie potrzeby). Wraz ze wzrostem średnicy wiertła kość przegrody ulega rozszerzeniu, a membranę zatoki należy podnieść do 3 mm za pomocą autogenego przeszczepu kostnego. Jeśli konieczne jest dodatkowe uniesienie o więcej niż 3 mm, należy wprowadzić allograft za pomocą ostatecznego wiertła obracającego się w lewo z prędkością 150 obr./min bez irygacji (patrz Protokół podnoszenia dna zatoki II). W zależności od geometrii implantu należy postępować zgodnie z odpowiednim protokołem wiercenia w systemie implantów.

Krok 3



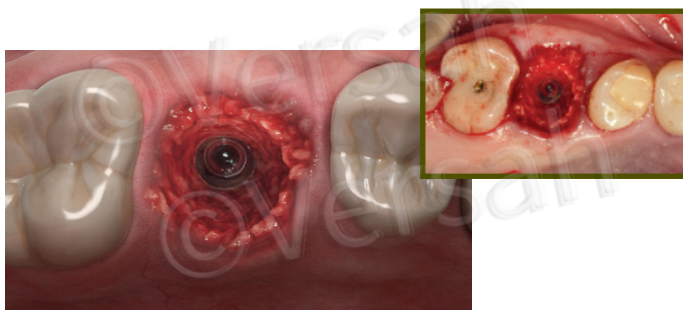
Krok 4



Krok 4:

Umieść implant na poziomie wyrostka lub poniżej w zależności od rodzaju połączenia z uzupełnieniem protetycznym

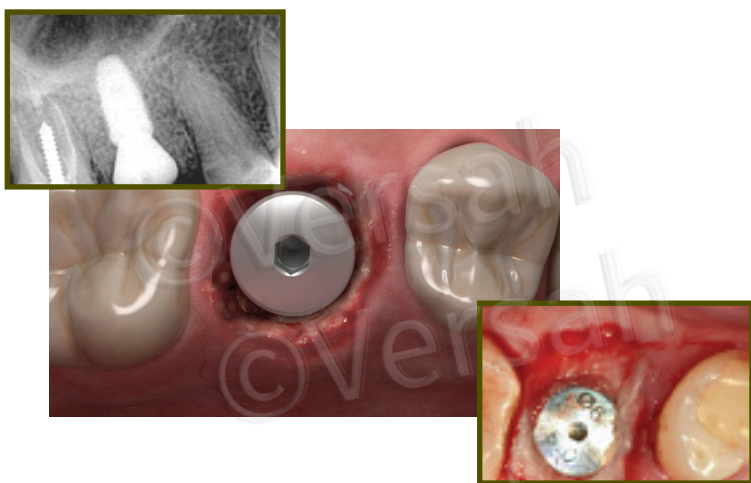
Krok 5



Krok 5:

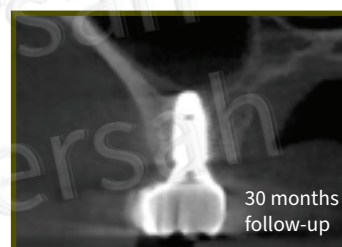
W razie potrzeby wypełnij szczelinę zębodołu materiałem do przeszczepu kości, najlepiej przy użyciu masy allograft lub cząstek allograft o stosunku kości korowej do kości gąbczastej 70/30.

Krok 6



Krok 6:

Uszczelnij zębodół za pomocą niestandardowego lub standardowego dużego śruby gojącej.



Przypadek dzięki uprzejmości dr. Samvela Bleyana