

OSSEODENSIFICATION

PROTOKÓŁ ROZSZERZANIA PRZEGRODY MIĘDZY ZĘBAMI TRZONOWYMI ZA POMOCĄ WIERTEŁ DENSABH®



Protokół rozszerzania przegrody między zębami trzonowymi

- SEPARACJA KORZENI ZĘBÓW TRZONOWYCH NA ROZWIDLENIU BEZ NARUSZANIA INTEGRALNOŚCI PRZEGRODY.
- UŻYCIĘ WIERTŁA PILOTUJĄCEGO W TRYBIE W PRAWO NA GŁĘBOKOŚĆ O 1 MM WIĘKSZĄ NIŻ PLANOWANA DŁUGOŚĆ IMPLANTU
- UŻYCIĘ KOLEJNYCH WIERTEŁ DENSABH® W MNIEJSZYCH SKOKACH W CELU ROZSZERZENIA OSTEOTOMII I ZWIĘKSZENIA PLASTYCZNOŚCI KOŚCI
- WSZCZEPIENIE IMPLANTU POWINNO ODBYWAĆ SIĘ NA POZIOMIE GRZBIETU LUB PODGRZBIETOWO
- W RAZIE POTRZEBY WYPEŁNIĆ LUKĘ PRZESZCZPEM KOSTNYM; NAJLEPIEJ ALLOGRAFT O STOSUNKU KOŚCI GĄBCZASTEJ DO KOROWEJ 70/30

Krok 1:

Odseparuj korzenie zębów trzonowych na rozwidleniu bez naruszania integralności przegrody. Przeprowadź atraumatyczną ekstrakcję korzenia mezialnego i dystalnego. Przeprowadzić degranulację tkanki w celu odstąpienia obszaru przegrody.



Krok 1

Krok 2:

Użyj wiertła pilotującego o średnicy 1,3–1,5 mm, w prawo, w **środku przegrody na głębokość o 1 mm większą niż planowana długość implantu.**



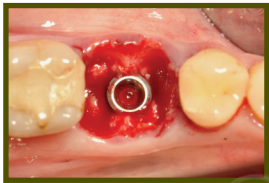
Krok 2

Krok 3:

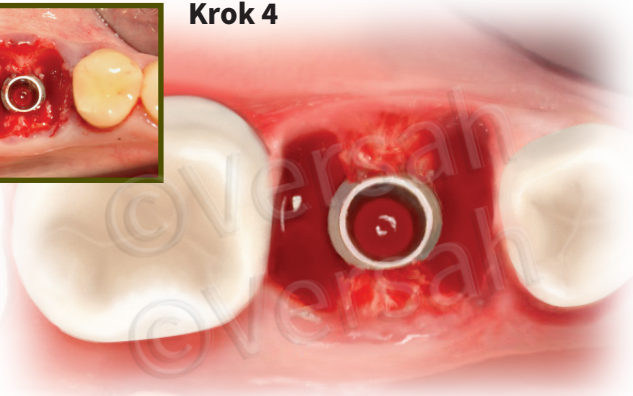
W zależności od typu i średnicy implantu należy postępować zgodnie z odpowiednim protokołem wiercenia w systemie implantów, zaczynając od najmniejszego wiertła DensabH® do głębokości o 1 mm większej niż planowana długość implantu. **Używaj wiertła DensabH® w trybie OD (w lewo, prędkość wiercenia 800–1500 obr./min z obfitą irygacją).** **Używaj kolejnych wiertła DensabH® w mniejszych skokach, aby zwiększyć plastyczność kości i rozszerzyć osteotomię.** Na przykład, użyj wiertła DensabH® (2.0) po wiertle pilotującym, następnie wykonaj rozszerzanie za pomocą wiertła DensabH® (2.3), a następnie użyj wiertła DensabH® (2.5) przed wprowadzeniem wiertła DensabH® (3.0). Podobnie jak w przypadku rozszerzania wyrostka z zagęszczeniem kości, można nadmiernie rozszerzyć osteotomię, tak aby średnica ostatniego wiertła DensabH® była nieco większa niż planowana główna średnica implantu. Wraz ze wzrostem średnicy wiertła kość ulega rozszerzeniu, aby osiągnąć ostateczną średnicę osteotomii.



Krok 3

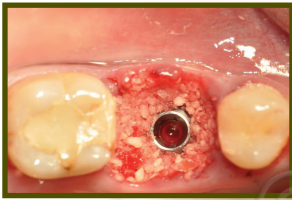


Krok 4



Krok 4:

Implant powinien zostać umieszczony na poziomie grzbietu lub podgrzbietowo, w zależności od rodzaju połączenia.



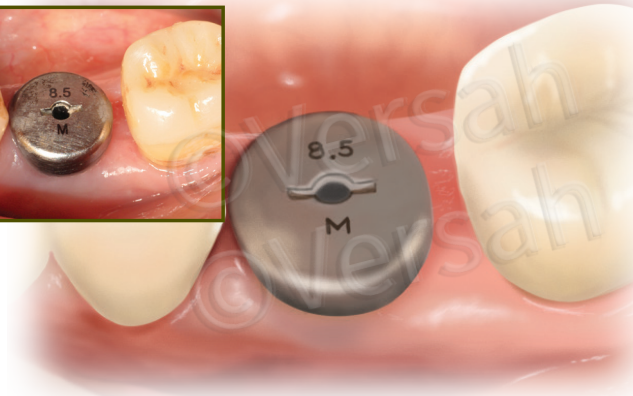
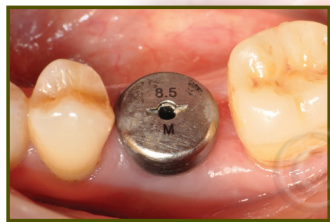
Krok 5



Krok 5:

W razie potrzeby wypełnij lukę przeszczepem kostnym; najlepiej allograft o stosunku kości gąbczastej do korowej 70/30. Uszczelnij lukę za pomocą materiału biologicznego lub korka kolagenowego i dużego śruby gojącej oraz ewentualnie załóż szew przerywany.

Krok 6

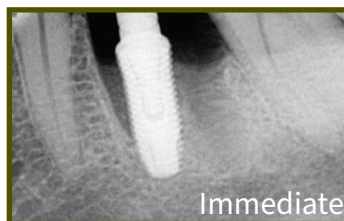


Krok 6:

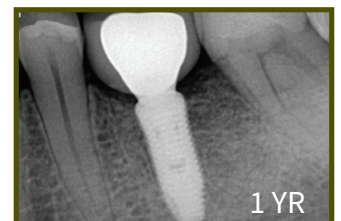
Oceń gojenie i zamknięcie tkanki miękkiej 6–8 tygodni po wszczepieniu.



2 MOS



Immediate



1 YR

Przypadek dzięki uprzejmości dr. Samvela Bleyana