

# OSSEODENSIFICATION

## PROTOKÓŁ PODNOSZENIA DNA ZATOKI SZCZĘKOWEJ II

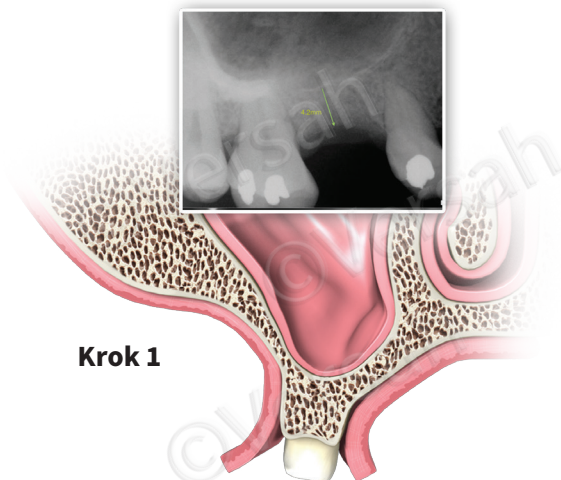


PROTOKÓŁ PODNOSZENIA  
DNA ZATOKI SZCZĘKOWEJ II

**Minimalna szczątkowa wysokość kości 4-5 mm. Wymagana minimalna szerokość wyrostka zębodołowego = 5 mm**

**Opis:** Używaj wiertła Densah® w pełnych skokach. Na przykład: 2,0 mm, 3,0 mm, 4,0 mm, 5,0 mm.

- POMIAR WYSOKOŚCI KOŚCI DO DNA ZATOKI
- BEZ UŻYCIA WIERTŁA PILOTUJĄCEGO
- WIERTŁO DENSAH® (2.0) W TRYBIE OD DO DNA ZATOKI
- WPROWADZENIE WIERTŁA DENSAH® (3.0) W TRYBIE OD DO 3 MM ZA DNO ZATOKI SZCZĘKOWEJ
- WIERTŁO DENSAH® (4.0), (5.0) W TRYBIE OD DO 3 MM ZA DNO ZATOKI W CELU DALSZEGO ROZSZERZENIA OSTEOTOMII
- UŻYCIE WIERTŁ DENSAH® W PEŁNYCH SKOKACH, NA PRZYKŁAD: 2,0 MM, 3,0 MM, 4,0 MM, 5,0 MM.
- UŻYCIE OSTATNIEGO WIERTŁA DENSAH® PRZY NISKIEJ PRĘDKOŚCI, ABY DELIKATNIE PORUSZAĆ DOBRZE UWODNIONYM ALLOGRAFTEM



**Krok 1**

### **Krok 1:**

**Zmierz wysokość kości do dna zatoki.** Odseparuj płat tkanki miękkiej przy użyciu zwykle stosowanych narzędzi i technik.

### **Krok 2:**

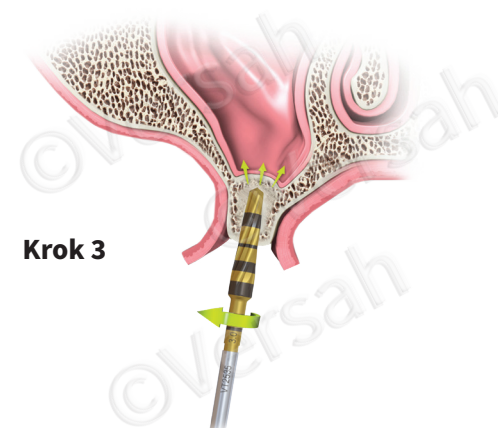
**Użyj wiertła Densah® (2.0) w trybie OD do dna zatoki szczękowej. Unikaj używania wiertła pilotującego.** W zależności od typu implantu i średnicy wybranej dla danego miejsca, należy rozpocząć od najwęższego wiertła Densah® (2.0). Przetłącz silnik chirurgiczny w tryb zagęszczania wstecznego (prędkość wiercenia w lewo 800–1500 obr./min z obfitą irygacją). Rozpocznij wprowadzanie wiertła do osteotomii. Potwierdź pozycję wiertła za pomocą zdjęcia rentgenowskiego.



**Krok 2**

### **Krok 3:**

**Wprowadź wiertło Densah® (3.0) w trybie OD do 3 mm za dno zatoki.** Użyj kolejnego szerszego wiertła Densah® (3.0) i wprowadź je do uprzednio wykonanej osteotomii z modulowanym naciskiem i ruchem pompującym. Po dotykowym potwierdzeniu dotarcia wiertła do gęstego dna zatoki, moduluj nacisk delikatnym ruchem pompującym, aby przesunąć się poza dno zatoki w skokach co 1 mm do 3 mm. **Maksymalne wysunięcie wiertła za dno zatoki na żadnym etapie nie może przekraczać 3 mm.** Kość zostanie przesunięta w kierunku wierzchołkowego końca i zacznie delikatnie unosić membranę oraz autoprzeszczep zagęszczonej kości do 3 mm. Potwierdź pionową pozycję wiertła za pomocą zdjęcia rentgenowskiego.



**Krok 3**

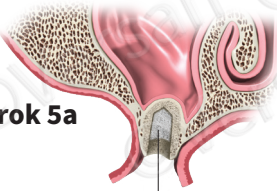
**Krok 4**



**Krok 4:**

**Wprowadź wiertło Densah® (4.0), (5,0) w trybie OD do 3 mm za dno zatoki.** Użyj, ruchem pompującym, kolejnych szerszych wiertel Densah® w trybie zagęszczania (prędkość wiercenia 800–1500 obr./min w lewo) z obfitą irygacją, aby uzyskać dodatkową szerokość przy maksymalnym podniesieniu membrany o 3 mm (w skokach co 1 mm), aby osiągnąć ostateczną pożądaną szerokość do wszczępienia implantu. **Wiertła Densah® nie mogą przesuwają się więcej niż 3 mm za dno zatoki niezależnie od średnicy wiertła Densah®.**

**Krok 5a**



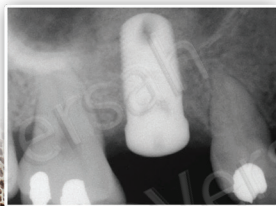
**Krok 5b**

**Krok 5:**

**Poruszaj allograftem.**

Po osiągnięciu ostatecznej planowanej średnicy osteotomii, wypełnij osteotomię dobrze uwodnionym, głównie gąbczastym, allograftem. Użyj ostatniego wiertła Densah® stosowanego na etapie 4 w trybie zagęszczania (w lewo) z niską prędkością 150–200 obr./min bez irygacji, aby wprowadzić allograft do zatoki. Wiertło Densah® musi jedynie ułatwiać zagęszczenie materiału allograft w celu dalszego uniesienia membrany zatoki i nie może wychodzić za dno zatoki na więcej niż 2–3 mm. Powtórz czynność poruszania przeszczepem, aby ułatwić dodatkowe uniesienie membrany w zależności od długości implantu.

**Krok 6**



**Krok 6:**

**Wprowadź implant.**

Umieść implant w osteotomii. W przypadku używania silnika chirurgicznego do wprowadzenia implantu, urządzenie może zatrzymać się po osiągnięciu maksymalnego momentu obrotowego. Zakończ wprowadzanie implantu na odpowiednią głębokość za pomocą klucza dynamometrycznego.

