

OSSEODENSIFICATION

PROTOKÓŁ PODNOSZENIA DNA ZATOKI SZCZĘKOWEJ I



PROTOKÓŁ PODNOSZENIA DNA
ZATOKI SZCZĘKOWEJ I

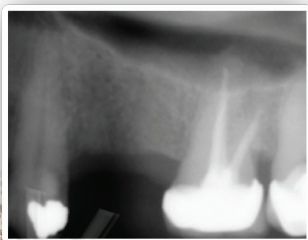
Minimalna wysokość rezydualnej kości ≥ 6 mm. Wymagana minimalna szerokość wyrostka zębodołowego = 4 mm

Opis: Używaj wiertel Densah® w pełnych skokach. Na przykład: 2,0 mm, 3,0 mm, 4,0 mm, 5,0 mm.

- POMIAR WYSOKOŚCI KOŚCI DO DNA ZATOKI
- WIERTŁO PILOTUJĄCE 1 MM PONIŻEJ DNA ZATOKI
- WIERTŁO DENSAH® (2.0) W TRYBIE OD DO DNA ZATOKI
- WPROWADZENIE WIERTŁA DENSAH® (3.0) W TRYBIE OD DO 3 MM ZA DNO ZATOKI SZCZĘKOWEJ
- WIERTŁO DENSAH® (4.0), (5.0) W TRYBIE OD DO 3 MM ZA DNEM ZATOKI, W RAZIE POTRZEBY
- UŻYCIE WIERTEŁ DENSAH® W PEŁNYCH SKOKACH, NA PRZYKŁAD: 2,0 MM, 3,0 MM, 4,0 MM, 5,0 MM.



Krok 1



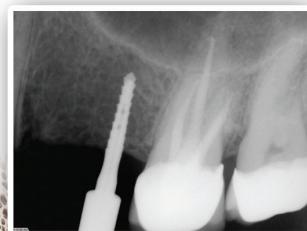
Krok 1:

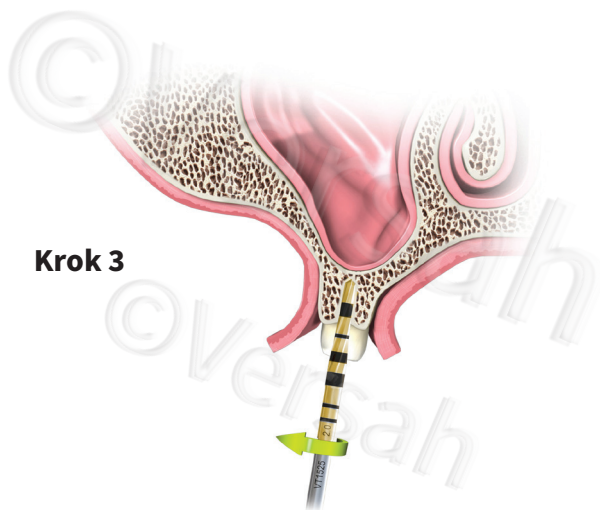
Zmierz wysokość kości do dna zatoki. Odseparuj płat tkanki miękkiej przy użyciu zwykle stosowanych narzędzi i technik.

Krok 2:

Wiertło pilotujące 1 mm poniżej dna zatoki. W przypadkach, gdy wysokość tylnej resztkowej krawędzi wyrostka zębodołowego wynosi $\geq 6,0$ mm, a pożądana jest dodatkowa głębokość pionowa, należy nawiercić na głębokość określoną w przybliżonej strefie bezpieczeństwa 1,0 mm od dna zatoki przy użyciu wiertła pilotującego (prędkość wiercenia w prawo 800–1500 obr./min z obfitą irygacją). Potwierdź pozycję wiertła pilotującego za pomocą zdjęcia rentgenowskiego.

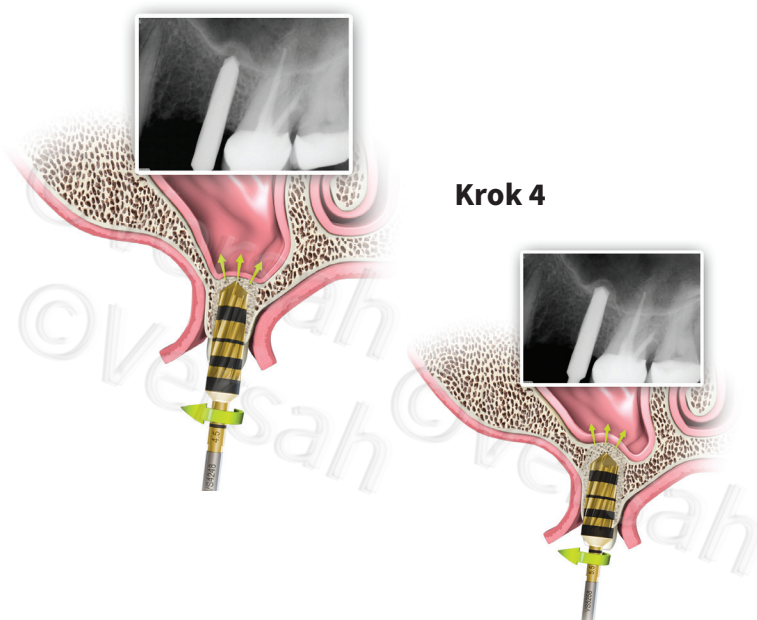
Krok 2





Krok 3

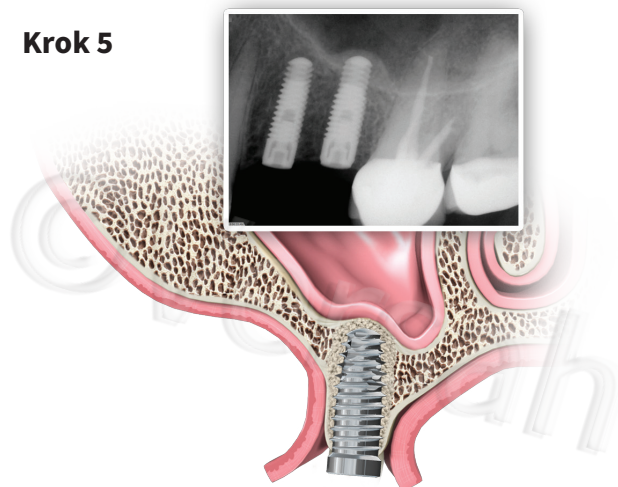
Krok 3:
Wiertło Densah® (2.0) w trybie OD do dna zatoki. W zależności od typu implantu i średnicy wybranej dla danego miejsca, należy rozpocząć od najwęższego wiertła Densah® (2.0). Przełącz silnik chirurgiczny w tryb zagęszczania wstecznego (prędkość wiercenia w lewo 800–1500 obr./min z obfitą irygacją). Rozpocznij wprowadzanie wiertła do osteotomii. Po dotykowym potwierdzeniu dotarcia wiertła do gęstego dna zatoki, zatrzymaj się i potwierdź pierwsze pionowe położenie wiertła Densah® za pomocą zdjęcia rentgenowskiego.



Krok 4

Krok 4:
Wprowadź wiertło Densah® (3.0) w trybie OD do 3 mm za dno zatoki. Użyj kolejnego szerszego wiertła Densah® (3.0) w trybie zagęszczania (prędkość wiercenia w lewo 800–1500 obr./min z obfitą irygacją) i wprowadź je do uprzednio wykonanej osteotomii z modulowanym naciskiem i ruchem pompującym. Po dotykowym potwierdzeniu dotarcia wiertła do gęstego dna zatoki, moduluj nacisk delikatnym ruchem pompującym, aby przesunąć się poza dno zatoki w skokach co 1 mm. Maksymalne możliwe przesunięcie poza dno zatoki na żadnym etapie nie może przekraczać 3 mm. W miarę jak kolejne szersze wiertło Densah® przesunąć się w osteotomii, dodatkowa kość autogenna zostanie przesunięta w kierunku końca wierzchołkowego, aby uzyskać dodatkową głębokość pionową i maksymalne podniesienie membrany o 3,0 mm. Potwierdź pionowe położenie wiertła za pomocą zdjęcia rentgenowskiego

Krok 5



Krok 5:
Umieść implant. Umieść implant w osteotomii. W przypadku używania silnika chirurgicznego do wbijania implantu, urządzenie może zatrzymać się po osiągnięciu maksymalnego momentu obrotowego. Zakończ umieszczanie implantu na głębokość za pomocą klucza zapadkowego ze wskaźnikiem momentu obrotowego.