

OSSEODENSIFICATION

Enxerto de expansão guiado: Protocolo de aumento em 2 fases



ENXERTO DE
EXPANSÃO GUIADA

- UTILIZE A BROCA PILOTO NO MODO CONVENCIONAL EM SENTIDO HORÁRIO E PERFURE ATÉ À PROFUNDIDADE PRETENDIDA, AJUSTANDO A ANGULAÇÃO DA OSTEOTOMIA
- UTILIZE AS BROCAS DENSAH® SUBSEQUENTES EM INCREMENTOS PARA EXPANDIR A OSTEOTOMIA E AUMENTAR A PLASTICIDADE ÓSSEA
- O DIÂMETRO DE EXPANSÃO FINAL NÃO DEVE EXCEDER A FÓRMULA (LARGURA INICIAL DA CRISTA + 1 MM)
- ENXERTE O ALVÉOLO RECÉM-FORMADO COM UM ALOENXERTO DE COMBINAÇÃO COM UMA PROPORÇÃO DE OSSO ESPONJOSO/CORTICAL DE 70/30
- DEIXE CICATRIZAR DURANTE 3-6 MESES
- ACESSE NOVAMENTE O SÍTIO REALIZANDO OSSEODENSIFICAÇÃO COM AS BROCAS DENSAH® E PROCEDA COM A INSTALAÇÃO DO IMPLANTE

Passo 1:

Efetuar um retalho do tecido mole utilizando a técnica indicada para a posição do implante.

Perfurar até à profundidade e angulação do implante utilizando a broca piloto. (Velocidade 800-1500 rpm, no sentido horário, com irrigação abundante).

Passo 1



Passo 2:

Dependendo do tipo e do diâmetro do implante, siga o protocolo de densificação do sistema de implantes correspondente, começando com a menor broca Densah®, avançando até 1 mm além do que o comprimento do implante pretendido. **Utilize as brocas Densah® no modo OD (sentido anti-horário, velocidade de perfuração a 800-1500 rpm com irrigação abundante).** Utilize as brocas Densah® subsequentes em incrementos menores para aumentar a plasticidade óssea e expandir a osteotomia. Por exemplo, utilizar a broca Densah® (2.0) após a piloto, depois expandir com a broca Densah® (2.3) e depois passar para a broca Densah® (2.5) antes de introduzir a broca Densah® (3.0).

Passo 2



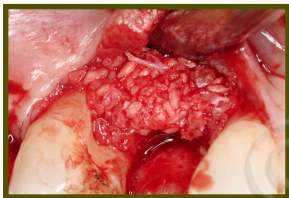
Passo 3:

Aumente o diâmetro da osteotomia em pequenos incrementos até atingir a expansão pretendida. À medida que o diâmetro da broca aumenta, o osso expandir-se-á lentamente até ao diâmetro de expansão final. O diâmetro de expansão final não deve exceder a fórmula (largura inicial da crista + 1 mm). **Por exemplo, se começar com uma crista de 3 mm, o diâmetro máximo esperado da osteotomia final não deve exceder (3+1) = 4 mm.**

Passo 3



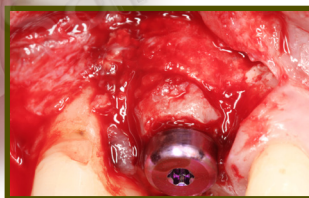
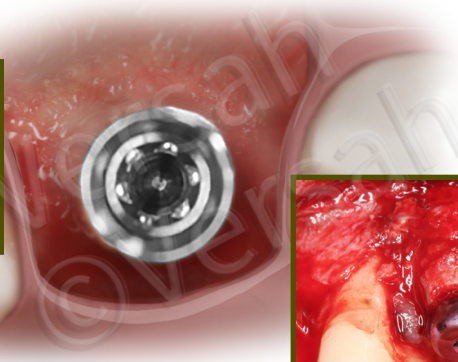
Passo 4



Passo 5



Passo 6



Passo 4:

Enxerte o alvéolo/osteotomia recém-formado, incluindo a área circundante, com os materiais de aloenxerto ósseo da sua escolha, de preferência com uma proporção de osso esponjoso/cortical de 70/30. Utilize uma membrana e tente obter um fechamento primário com mínima tensão. Deixar cicatrizar durante 3-6 meses.

Passo 5:

Acesse novamente o sítio realizando osseodensificação para facilitar uma expansão adicional, se necessário, e instale o implante. Utilize as brocas Densah® em incrementos menores. **Não sub instramente osteotomia em menos de 0,5 mm - 0,7 mm na maxila ou 0,2 mm - 0,5 mm na mandíbula.**

Passo 6:

Se utilizar o motor cirúrgico para colocar o implante no lugar, a unidade poderá parar quando atingir o torque máximo de inserção. Termine a instalação do implante até à profundidade pretendida manualmente com um torquímetro. Os implantes de diâmetro adequado devem ser incluídos no planejamento e estarem disponíveis no procedimento cirúrgico.

