

# OSSEODENSIFICATION

Protocolo I de elevação do seio crestal



PROTOCOLO I DE ELEVAÇÃO  
CRESTAL DO SEIO MAXILAR

**Altura mínima do osso residual  $\geq 6$  mm. Largura alveolar mínima necessária = 4 mm**

**Visão geral:** Utilize as brocas Densah® em incrementos graduais inteiros. Por exemplo: 2,0 mm, 3,0 mm, 4,0 mm, 5,0 mm.

- MEÇA A ALTURA DO OSSO ATÉ PAVIMENTO DO SEIO
- COM A BROCA PILOTO, PERFURE 1 MM ABAIXO DO ASSOALHO DO SEIO
- COM A BROCA DENSAH® (2,0) EM MODO OD, É POSSÍVEL AVANÇAR ATÉ A ALTURA DO ASSOALHO DO SEIO
- INTRODUZA A BROCA DENSAH® (3,0) NO MODO OD ATÉ 3 MM PARA ALÉM DA ALTURA INICIAL DO ASSOALHO DO SEIO, ROMPENDO CUIDADOSAMENTE A CORTICAL
- SE NECESSÁRIO, UTILIZE AS BROCAS DENSAH® (4,0) E (5,0) NO MODO OD ATÉ 3 MM PARA ALÉM DA ALTURA INICIAL DO ASSOALHO DO SEIO,
- UTILIZE AS BROCAS DENSAH® EM INCREMENTOS GRADUAIS INTEIROS, POR EXEMPLO: 2,0 MM, 3,0 MM, 4,0 MM, 5,0 MM
- NÃO AVANCE MAIS DO QUE 3MM ALÉM DA ALTURA INICIAL DO ASSOALHO DO SEIO



## Passo 1



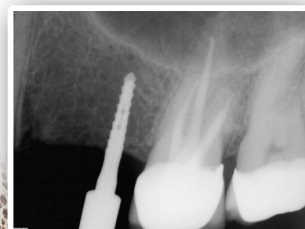
## Passo 1:

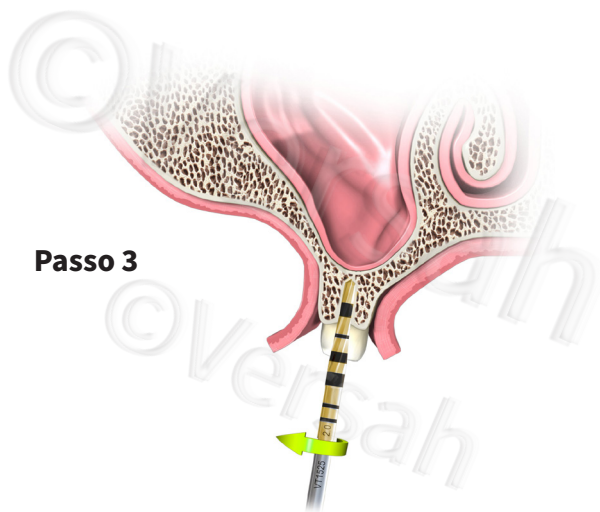
**Meça a altura do osso até o assoalho do seio.** Faça um retalho no tecido mole com os instrumentos e a técnica normalmente utilizados.

## Passo 2:

**Com a broca piloto, perfure 1 mm abaixo do assoalho do seio.** Nos casos em que a altura da crista alveolar residual posterior for  $\geq 6,0$  mm, perfure até à profundidade determinada dentro de uma zona de segurança aproximada de 1,0 mm a partir do assoalho do seio maxilar utilizando uma broca piloto (velocidade de perfuração no sentido horário a 800-1500 rpm com irrigação abundante). Confirme a posição da broca piloto com uma radiografia.

## Passo 2

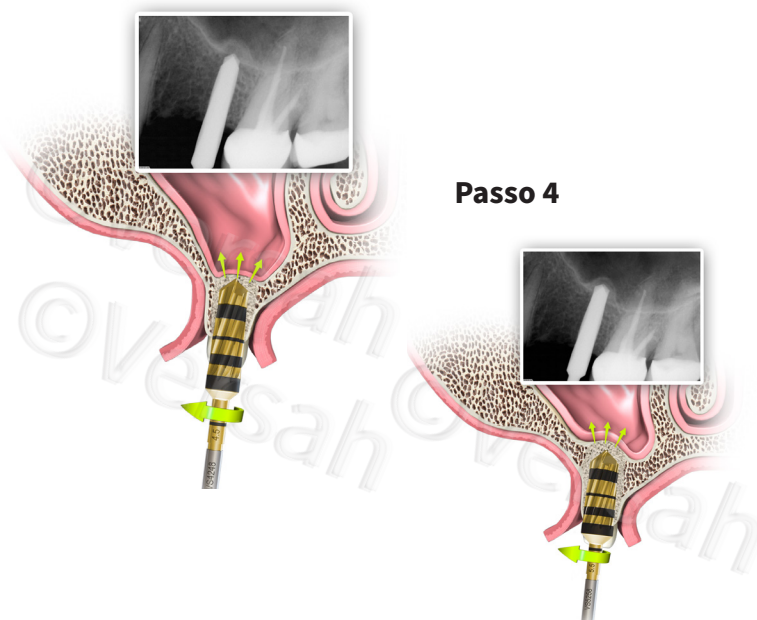




**Passo 3**

**Passo 3:**

**Avance com a broca Densah® (2,0) no modo OD até o assoalho do seio. Dependendo do tipo de implante e do diâmetro selecionado para a zona, comece com a broca Densah® mais estreita (2,0).** Mude o motor cirúrgico para o modo de densificação inversa (velocidade de perfuração no sentido anti-horário a 800-1500 rpm com irrigação abundante). Inicie a introdução da broca na osteotomia. Quando sentir o feedback tátil de que a broca atingiu a cortical do assoalho do seio, pare e confirme a primeira posição vertical da broca Densah® com uma radiografia.

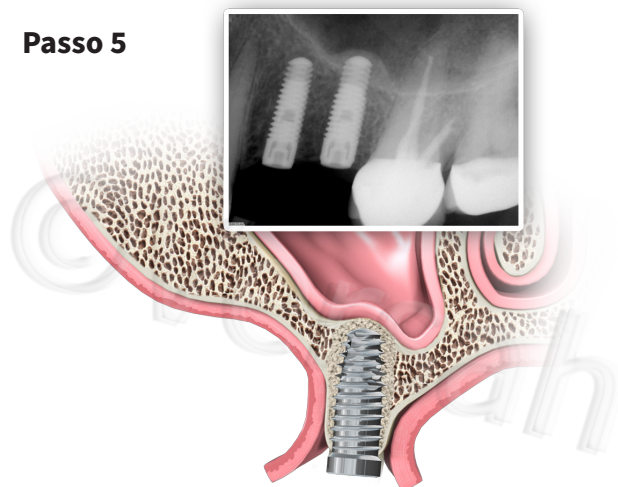


**Passo 4**

**Passo 4:**

**Introduza a broca Densah® (3,0) no modo OD até 3 mm para além do assoalho do seio.** Utilize a broca Densah® (3,0) no modo de densificação (velocidade de perfuração no sentido anti-horário a 800-1500 rpm com irrigação abundante) e avance-a para a osteotomia previamente criada com pressão moduladora e um movimento de bombeamento. Quando sentir o feedback tátil de que a broca atingiu a cortical do assoalho do seio, module a pressão com um movimento delicado de bombeamento para avançar além do assoalho do seio em incrementos de 1 mm. O avanço máximo possível para além do assoalho do seio, em qualquer fase, não deve exceder os 3 mm. À medida que a próxima broca Densah® mais larga avança na osteotomia, o osso autógeno adicional será impelido em direção à extremidade apical, para obter uma profundidade vertical adicional e uma elevação máxima da membrana de 3,0 mm. Confirme a posição vertical da broca com uma radiografia.

**Passo 5**



**Passo 5:**

**Instalação do implante.** Instalação do implante na osteotomia. Se utilizar o motor cirúrgico para colocar o implante no lugar, a unidade poderá parar quando atingir o torque máximo de inserção. Termine a instalação do implante até à profundidade pretendida manualmente com um torquímetro.