

Oseodensificación

PROTOCOLO EXPANSIÓN DEL SEPTO MOLAR CON FRESAS DENSAH®

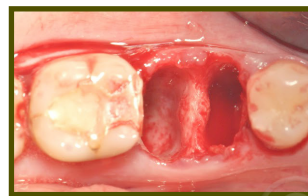


Protocolo Expansión
del Septo Molar

- SEPARE LAS RAICES DEL MOLAR A NIVEL DE LA FURCA SIN COMPROMETER LA INTEGRIDAD DEL SEPTUM
- USE LA FRESA PILOTO EN SENTIDO HORARIO HASTA ALCANZAR UNA PROFUNDIDAD MAYOR DE 1 MM QUE LA LONGITUD DEL IMPLANTE PLANIFICADO
- USE LAS SIGUIENTES FRESAS DENSAH® EN PEQUEÑOS INCREMENTOS PARA EXPANDIR LA OSTEOTOMIA E INCREMENTAR LA PLASTICIDAD ÓSEA
- LA COLOCACIÓN DEL IMPLANTE DEBE SER A NIVEL CRESTAL O SUB-CRESTAL
- RELLENE EL ESPACIO (GAP) CON MATERIAL DE INJERTO PREFERIBLEMENTE AUTÓLOGO EN UNA PROPORCIÓN MEDULAR/ CORTICAL 70/30

Paso 1:

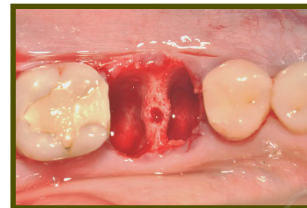
Separe las raíces del molar a nivel de la furca sin comprometer la integridad del septum . Realice la extracción atraumática de las raíces mesial y distal . Degranule el tejido para exponer el área del septum.



Paso 1

Paso 2:

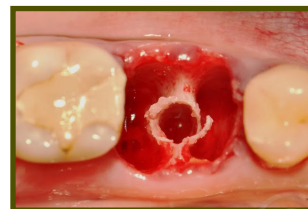
Use una fresa piloto de 1.3 mm -1.5 mm, en sentido horario , **en el centro del septum hasta una profundidad que sea 1mm mas profunda que la longitud del implante planificado**



Paso 2

Paso 3:

Dependiendo del tipo de implante y de su diámetro , siga el protocolo correspondiente al del Sistema de implantes comenzando con la fresa Densah® mas pequeña perforando hasta 1 mm mas profundo que la longitud del implante planificado . Use la fresa Densah® en modo OD (sentido antihorario 800-1500 rpm con copiosa irrigación). Use la siguientes fresas **Densah® en pequeños incrementos para incrementar la plasticidad ósea y expandir la osteotomía. Por ejemplo , use la fresa Densah® (2.0) después de la piloto luego expanda con la fresa Densah® Bur (2.3) después a la fresa Densah® Bur (2.5) antes de introducir la fresa Densah® (3.0)**. Cómo sucede en los casos de expansion de reborde con Oseodensificación , usted puede sobre expandir la osteotomía de forma que el diámetro de la última fresa Densah® es ligeramente mas grande que el diámetro del implante planificado . A medida que el diámetro de la fresa se incrementa , el hueso se expande hasta alcanzar el diámetro final de la osteotomía



Paso 3

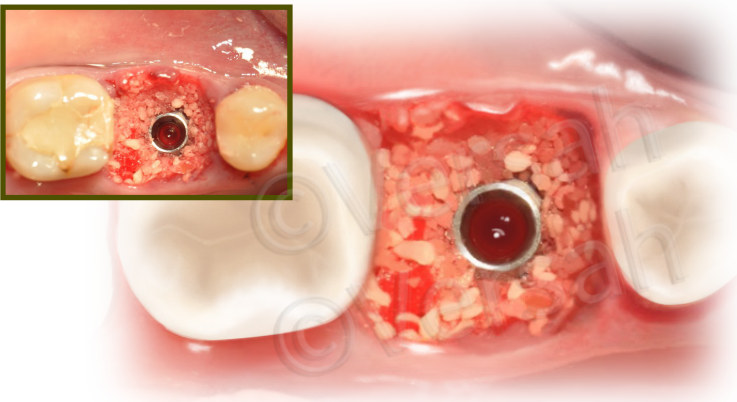
Paso 4



Paso 4:

La colocación del implante puede ser tanto a nivel de la cresta cómo subcrestal dependiendo de su tipo de conexión.

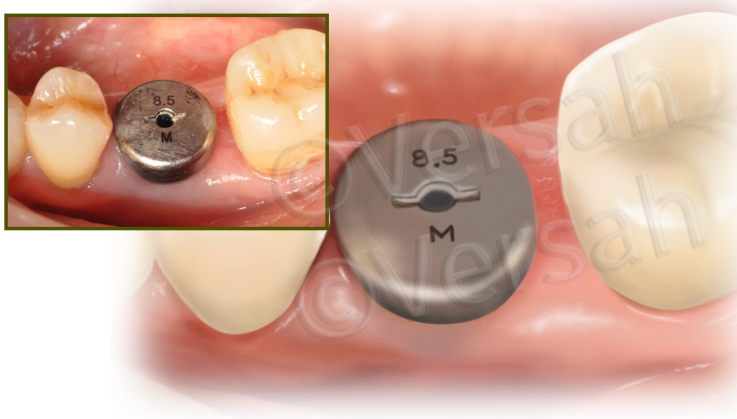
Paso 5



Paso 5:

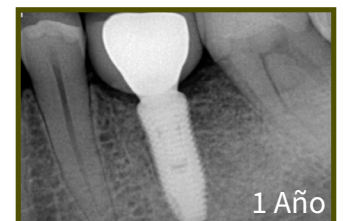
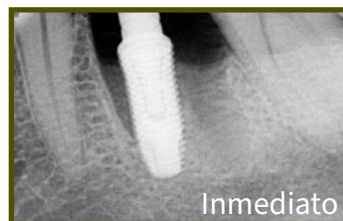
Rellene el espacio (gap) con material de injerto si es necesario; preferiblemente autólogo en proporción 70/30 medular/cortical. Cierre el espacio con productos biológicos, tapón de colágeno o un tornillo de cicatrización ancho y posiblemente colocar sutura interrumpida en la parte superior.

Paso 6



Paso 6:

Controle la cicatrización y el cierre del tejido blando durante 6-8 semanas posteriores a la colocación



Caso Cortesía del Dr. Samuel Bleyan