

Oseodensificación

I PROTOCOLO ELEVACION DEL SENO MAXILAR (CRESTAL)



I Protocolo Elevación del
Seno Maxilar (Crestal)

Altura mínima hueso residual ≥ 6 mm .Anchura alveolar mínima necesaria =4mm

Descripción general : Use las fresas Densah® en incrementos completos .Por ejemplo : 2.0 mm, 3.0 mm, 4.0 mm, 5.0 mm.

- MEDIR LA ALTURA ÓSEA HASTA EL SUELO DEL SENO
- FRESA Densah® PILOTO 1MM POR DEBAJO DEL SUELO DEL SENO
- FRESA Densah® (2.0) EN MODO OD HASTA EL SUELO DEL SENO
- ENTRE CON LA FRESA Densah® (3.0) EN MODO OD HASTA PASAR 3 MM EL SUELO DEL SENO
- SI ES NECESARIO USE LAS FRESAS Densah® (4.0), (5.0) EN MODO OD HASTA PASAR 3 MM EL SUELO DEL SENO
- USE LAS FRESAS Densah® EN INCREMENTOS COMPLETOS . POR EJEMPLO 2.0 MM, 3.0 MM, 4.0 MM, 5.0 MM



Paso 1



Paso 1:

Medir la altura ósea hasta el suelo del seno .

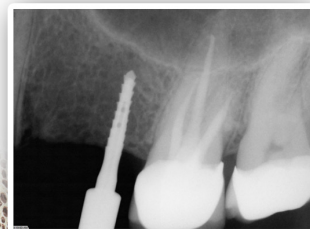
Despegue el tejido blando con la técnica e instrumental que use normalmente

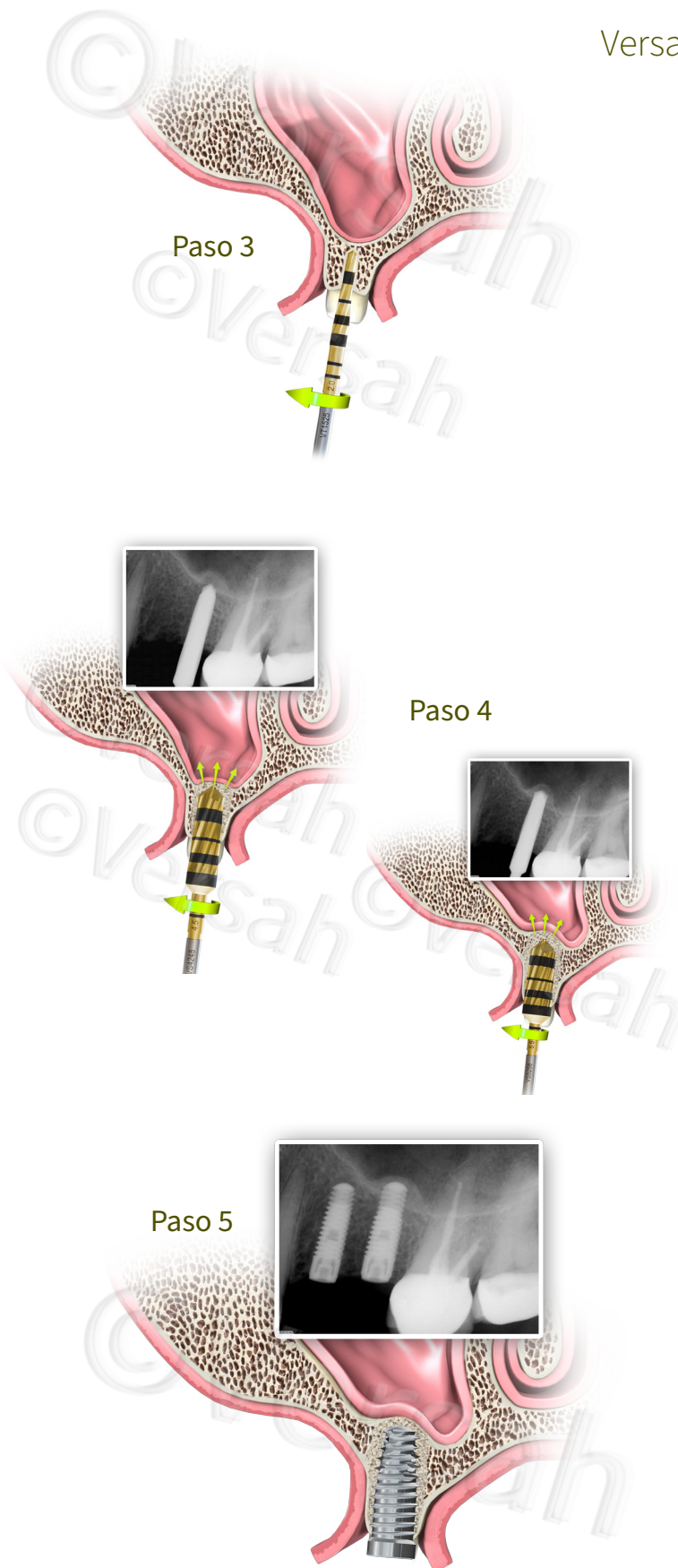
Paso 2:

Fresa piloto 1mm por debajo del suelo del seno .

En los casos donde la altura del hueso residual posterior sea ≥ 6.00 mm y se desee una mayor profundidad vertical, frese con una fresa piloto (800-1500 rpm con copiosa irrigación) hasta la profundidad con una zona de seguridad de aproximadamente 1mm hasta el suelo del seno. Confirme la profundidad de la fresa piloto con una radiografía.

Paso 2





Paso 3:

Fresa Densah® (2.0) modo OD hasta el suelo del seno. Dependiendo del tipo de implante y del diámetro seleccionado para el sitio , comience con la fresa Densah® del menor diámetro posible (2.0) . Cambie la consola quirúrgica a modo reverso-densificación (sentido antihorario velocidad 800-1500 rpm con copiosa irrigación) . Comience a fresar en la osteotomía . Cuando tenga la sensación táctil de la fresa alcanzando el suelo denso del seno , para y confirme la profundidad de la primera fresa Densah® con una radiografía .

Paso 4:

Entre con la fresa Densah® (3.0) en modo OD hasta 3 mm pasado el suelo del seno .

Use la siguiente fresa Densah® de mayor diámetro (3.0) en modo reverso-densificación (sentido antihorario velocidad 800-1500 rpm con copiosa irrigación) y avance hasta la osteotomía creada previamente controlando la presión y con suave perforación con objeto de avanzar pasado el suelo del seno en incrementos de 1 mm . El máximo avance posible más allá del suelo del seno en cualquier caso no debe de exceder de 3mm. A medida que la siguiente fresa Densah® de mayor diámetro avance en la osteotomía , el hueso autógeno adicional será empujado hacia la parte apical final consiguiendo mayor profundidad y una máxima elevación de la membrana sinusal de 3 mm . Confirme la profundidad vertical de la fresa con una radiografía .

Paso 5:

Colocación del implante . Coloque el implante en la osteotomía . Si utiliza el motor para enroscar el implante a su posición , la unidad debe de parar cuando se alcance el torque máximo de colocación . Lleve el implante hasta su posición final con una llave dinamométrica con indicación de torque.

* Datos archivados, visite versahinternational.com/od-published-papers/ para consultar los estudios de expansión de la cresta.

El criterio clínico y experiencia profesional deben de tomarse en cuenta al aplicar esta práctica clínica y protocolo sugerido.