

# Oseodensificación

## Injerto de Expansión Guiada: Protocolo de Aumento (2-Fases)



PROTOCOLO (DE AUMENTO 2-FASES) INJERTO DE EXPANSIÓN GUIADA

- USE LA FRESA PILOTO EN MODO (CW) Y FRESE A LA PROFUNDIDAD Y ANGULACIÓN DESEADA
- USE LAS SIGUIENTES FRESAS DENSABH® EN PEQUEÑOS INCREMENTOS PARA EXPANDER LA OSTEOTOMIA Y AUMENTAR LA PLASTICIDAD ÓSEA
- EL DIÁMETRO FINAL DE LA EXPANSIÓN NO DEBE DE EXCEDER LA FÓRMULA DEL “MÁS UNO” (ANCHURA INICIAL DEL REBORDE + 1MM )
- INJERTE EL ALVEOLO NEOFORMADO CON UN ALOINJERTO EN PROPORCIÓN 70/30 MEDULAR/CORTICAL
- DEJE CICATRIZAR DE 3 A 6 MESES
- HAGA LA REENTRADA AL SITIO PARA PREPARAR EL LECHO IMPLANTARIO USANDO LAS FRESAS DENSABH® EN MODO OSEODENSIFICACIÓN

### Paso 1:

Realice un colgajo adecuado a la posición del implante. **Frese hasta la profundidad y angulación** por medio de una fresa piloto estrecha de 1.3 a 1.5 mm preferentemente en sentido horario (modo CW) entre 800- 1500 rpm con abundante irrigación.

### Paso 1



### Paso 2:

Dependiendo del tipo de implante y diámetro, siga el protocolo de fresado correspondiente al Sistema de implantes comenzando con la fresas Densah® más estrecha hasta 1 mm más profundo que la longitud del implante. Use las fresas Densah® en modo OD (sentido antihorario, velocidad 800-1500 rpm, con abundante irrigación). **Use la siguiente fresa Densah® con pequeño incremento para aumentar la plasticidad ósea y expandir la osteotomía.** Por ejemplo, use la fresa Densah® (2.0) después de la piloto, luego con la fresa Densah® (2.3) , posteriormente use la fresa Densah® (2.5) antes de introducir la fresa Densah® (3.0).

### Paso 2



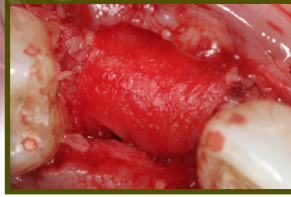
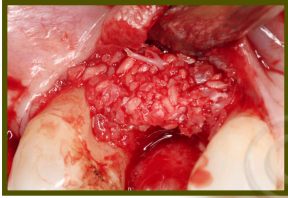
### Paso 3:

Incremente el diámetro de la osteotomía en pequeños incrementos hasta alcanzar la expansión deseada. A medida que el diámetro de la fresa aumenta, el hueso se expandirá lentamente hasta su diámetro final de expansión. **El diámetro de la expansión final no debe de exceder de la fórmula “más 1” ( anchura inicial del reborde +1 mm.** Por ejemplo, si empieza con un reborde de 3mm, el diámetro final máximo previsto de la osteotomía no debe de exceder de  $(3+1) = 4$  mm.

### Paso 3



#### Paso 4



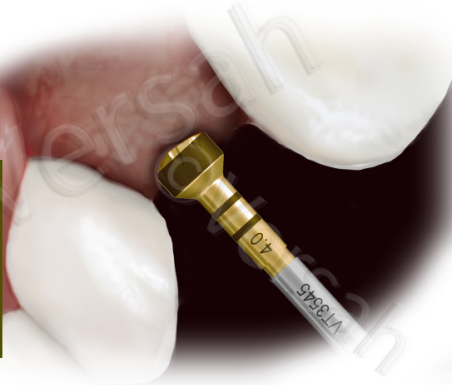
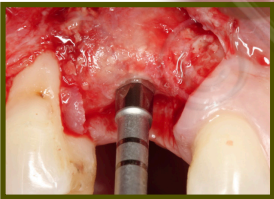
#### Paso 4:

Injerte el alveolo neoformado/os-teotomía incluyendo el área alrededor con el material de injerto alográfico de **preferencia en una proporción 70/30 medular cortical**. Utilice una membrana e intentar conseguir un cierre primario sin tensión. Deje cicatrizar de 3-6 meses.

12 SEMANAS DE CICATRIZACIÓN



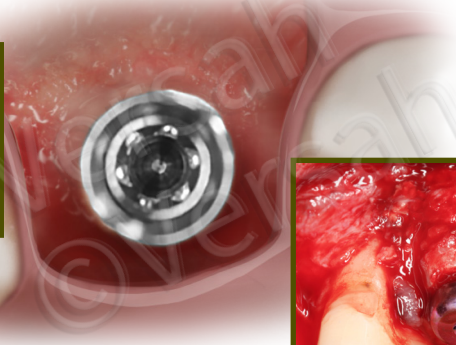
#### Paso 5



#### Paso 5:

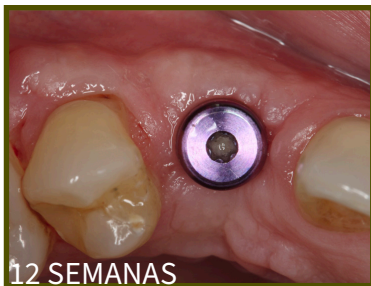
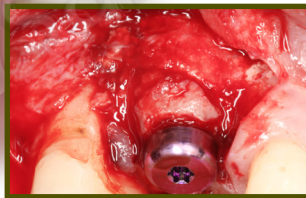
Haga la reentrada y realice Oseodensificación para facilitar una mayor expansión si es necesaria y coloque el implante. Use las fresas Densah® en pequeños incrementos. **No haga un subfresado en la osteotomía de más de 0,5mm-0,7 mm en el maxilar y de 0,2mm- 0,5 mm en la mandíbula.**

#### Paso 6



#### Paso 6:

Si se utiliza el motor quirúrgico para enroscar el implante hasta su posición, la unidad debe de detenerse cuando alcance el valor de torque programado. Termine de colocar el implante a la profundidad deseada usando una llave de torque calibrada. Los implantes del diámetro seleccionado en el plan de tratamiento deben de estar disponibles en la cita quirúrgica.



12 SEMANAS



12 SEMANAS



2 AÑOS



2 AÑOS

Caso clínico cortesía del Dr. Salah Huwais

\* Datos archivados, visite [versahinternational.com/od-published-papers/](http://versahinternational.com/od-published-papers/) para consultar los estudios sobre el injerto de expansión guiada. **El criterio clínico y experiencia profesional deben de tomarse en cuenta al aplicar esta práctica clínica y protocolo sugerido.**

©2023 Versah,LLC. All rights reserved.Versah and Densah are registered trademarks of Versah,LLC. 10808 REV01

[www.versah.com](http://www.versah.com)