

Oseodensificación

PROTOCOLO COLOCACIÓN INMEDIATA DEL IMPLANTE



Protocolo Colocación
Inmediata de Implantes

- EXTRACCIÓN ATRUMÁTICA DEL DIENTE SIN COLGAJO O CON MÍNIMA REFLEXIÓN DEL TEJIDO .
- ELIGA UN IMPLANTE DE DIÁMETRO LIGERAMENTE MÁS ANCHO QUE EL ÁPICE DEL DIENTE
- USE LAS FRESAS DENSAH® EN INCREMENTOS COMPLETOS Y EN MODO CCW DE OSEODENSIFICACIÓN .
- EL DIÁMETRO APICAL DE LA FRESA FINAL DENSAH® DEBE DE SER \geq AL DIÁMETRO APICAL DEL DIENTE
- USE UN MATERIAL DE INJERTO ALÓGRAFO BIEN HIDRATADO EN PROPORCIÓN 70 /30 CORTICAL/MEDULAR PARA RELLENAR EL ALVEOLO.
- USE LA FRESA DENSAH® QUE SEA DE UN TAMAÑO MÁS PEQUEÑO QUE LA ÚLTIMA UTILIZADA PARA DENSIFICAR EL MATERIAL DE INJERTO .
- LA ESTABILIDAD DEL IMPLANTE VA A SER PRODUCIDA PRINCIPALMENTE POR LA PARTE APICAL DEL ALVEOLO

Paso 1:

Después de la extracción atraumática del diente sin colgajo o con una mínima reflexión del tejido y desgranulación del alveolo, use la fresa piloto en sentido horario estableciendo la trayectoria del implante .



Paso 1

Paso 2a:

Eliga un implante con un diámetro similar al del diente o al del ápice alveolar . El implante necesita ser ligeramente más ancho que el ápice del diente . Así se consigue que la **estabilidad del implante sea producida principalmente por la parte apical del alveolo** .

Paso 2a

Paso 2b:

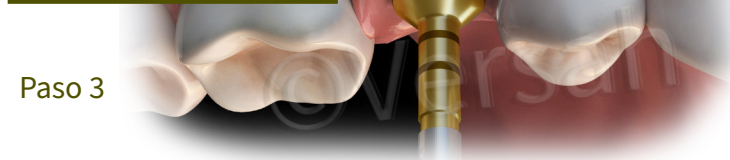
Eliga la última fresa Densah® de un diámetro similar al del diente o del ápice del alveolo . **La fresa Final Densah® debe de ser \geq al diámetro del ápice del diente o del alveolo**

Paso 2b

Paso 3:

Use las fresas Densah® en incrementos complete, dependiendo del tipo de implante y de su diámetro. Después de la osteotomía con la fresa piloto , cambie la consola quirúrgica a modo Densificación (ccw , 800-1500 rpm con copiosa irrigación) . Para preparar el sitio , comience con la fresa Densah® mas estrecha en modo OD , hasta alcanzar la profundidad deseada (comience por introducir la fresa en marcha en la osteotomía) . Cuando sienta la respuesta háptica de la fresa queriendo salir de la osteotomía , sáquela y aplique presión nuevamente con movimiento progresivo hasta alcanzar la profundidad deseada

Paso 3



Creemos que la tecnología médica innovadora debe de ser biológicamente viable y capaz de traducirse en procedimientos predecibles y reproducibles



Paso 4

Paso 3 continuación:

Use la siguiente fresa Densah® de mayor anchura hasta que use la que se corresponde según se indica en el Paso 2B. A medida que aumenta el diámetro de la fresa, el hueso apical se expandirá lentamente hasta alcanzar el diámetro del implante seleccionado.

Paso 4:

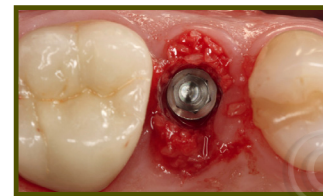
Rellene la osteotomía holgadamente con un aloinjerto bien hidratado . El material de injerto en una proporción 70/30 medular/cortical .



Paso 5

Paso 5:

Densificar el injerto puede mejorar la estabilidad primaria del implante en el alveolo postextracción. **Use la fresa Densah® de un tamaño inferior a la última usada en la preparación del alveolo** . Use la fresa en sentido **reverso ccw a baja velocidad 150-200 rpm sin irrigación** para densificar el aloinjerto lateralmente sobre las paredes alveolares. Siga la misma trayectoria de la preparación del implante .



Paso 6

Paso 6:

Colocación del implante. Usando la unidad quirúrgica para enroscar el implante a su posición, la unidad debe detenerse cuando alcance el máximo torque de colocación. Termine de colocar el implante en su posición manualmente por medio de una llave de torque calibrada.

