

Osseodensification

ΠΡΩΤΟΚΟΛΟ ΣΥΣΤΗΜΑΤΟΣ VERSAH® C-GUIDE®



Versah®
Guided Surgery Protocol

Επισκόπηση: Η καθοδηγούμενη χειρουργική Versah® είναι ένα καινοτόμο σύστημα που επιτρέπει τον επαρκή κατιονισμό, τη σωστή επόπτευση της διέυρυνσης/προετοιμασίας της οστεοτομίας, την ελευθερία τρυπανισμού του Densah® Bur και τη δυνατότητα διαχείρισης πολλαπλών περιοχών με διαφορετικά βάθη και διαμέτρους προετοιμασίας με ακρίβεια.



Βήμα 1:

Απεικόνιση: Λαμβάνετε μια σάρωση CBCT και τα κλινικά αποτυπώματα των ορισμένων γνάθων των ασθενών.

G-Stop®
Vertical Gauge



Βήμα 2:

Σχεδιασμός θεραπειάς: Επικοινωνία με το πιστοποιημένο οδοντιατρικό εργαστήριο Versah®. Στείλτε στο εργαστήριο τη σάρωση CBCT και τα κλινικά αποτυπώματα. Για έναν κατάλογο όλων των πιστοποιημένων εργαστηρίων Versah επισκεφθείτε την ιστοσελίδα: versahinternational.com/guided-surgery-system/

Βήμα 3:

Προγραμματίστε συνεδρία σχεδιασμού περιστατικού με το εργαστήριό σας για να αποφασίσετε την τελική διάμετρο του εμφυτεύματος, τη γωνίωση, την τοποθέτηση του μανικιού C-Guide® και την ακολουθία τρυπανισμού με τις απαιτούμενες φρέζες Densah®.

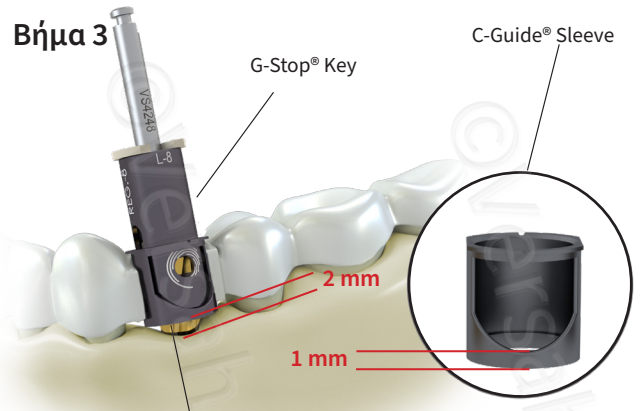
Βήμα 4:

Επιλέξτε την κατάλληλη συνδεσμολογία G-Stop®. Συνδέστε το κατακόρυφο μετρητή στο καθορισμένο αυλάκι της φρέζας Densah®. Ο μετρητής πρέπει να περιστρέφεται ελεύθερα. (εικόνα 1, 2, 3)

Παράδειγμα:

Μεγάλο (L) G-Stop® κάθετος μετρητής, (L) G-Stop® κλειδί, (L) C-Guide® μανίκι

C-Guide®
Sleeve



Versah® guide is a bone level guide

Maximum distance between the C-Guide® Sleeve and crestal bone level is 2 mm¹ plus 1 mm C-Guide® Sleeve shoulder = 3 mm offset



Figure 1

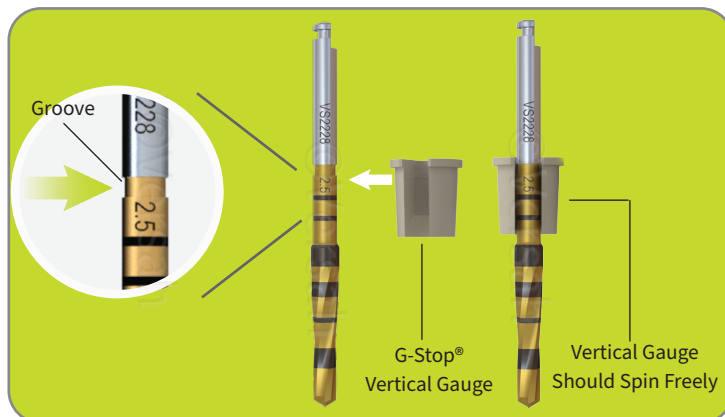


Figure 2



Figure 3

Βήμα 5:

Ακολουθήστε το προτεινόμενο πρωτόκολλο τρυπανισμού του συστήματος εμφυτεύματος Densah® Bur. Χρησιμοποιήστε τα κλειδιά G-Stop® σε σταδιακά βήματα, π.χ., όταν η απόσταση μεταξύ μανικιού και οστού είναι 2 mm (βλ. Βήμα 3), ξεκινήστε με το κλειδί G-Stop® (5 mm) για να μαρκάρετε την οστεοτομία σας και να καθορίσετε την αρχική τροχιά - αλλάξτε το (5 mm) με το (10 mm), επαναλάβετε σε τακτά διαστήματα οδηγώντας μέχρι το τελικό μήκος, επαναλάβετε με κάθε φρέζα Densah®. Το G-Stop® Key πρέπει να ευθυγραμμίζεται με το C-Guide®.



Figure 4 (Surgical Keys)

Example (Final length desired 13 mm):

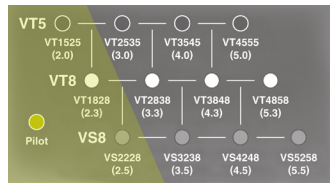
- Tapered Pilot Drill with (5 mm key then 10 mm, 13 mm)
- VT1525 with (5 mm key then 10 mm, 13 mm)
- VT2535 with (5 mm key then 10 mm, 13 mm)

Sizing the Versah® Guided Surgery System

Available Sizes

S

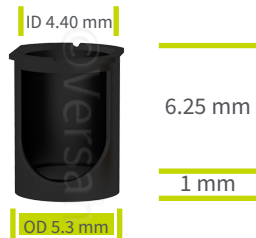
Placement up to 3.25 mm Implant



G-Stop® Vertical Gauge + Key

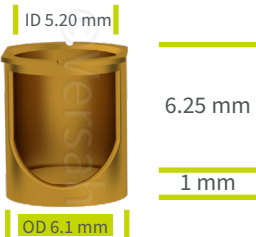
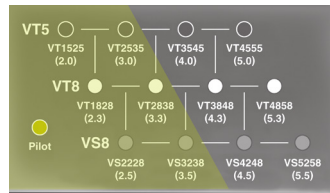


C-Guide® Sleeve



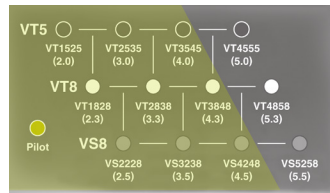
M

Placement up to 4.3 mm Implant



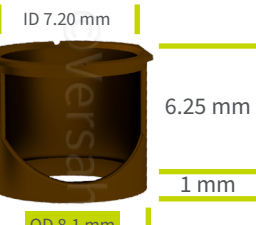
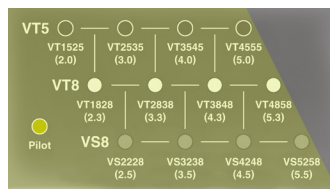
L

Placement up to 5.3 mm Implant



XL

Placement up to 6.2 mm Implant



Scan for more information

