

Osseodensification

ΚΑΘΟΔΗΓΟΥΜΕΝΟ Μ'ΟΣΧΕΥΜΑ ΔΙΕΥΡΥΝΣΗΣ*

Για περιπτώσεις με αρχικό πλάτος ακρολοφίας $\leq 3,0$ mm



Guided Expansion
Graft Protocol

- ΧΡΗΣΙΜΟΠΟΙΗΣΤΕ ΤΟ ΠΙΛΟΤΙΚΟ ΤΡΥΠΑΝΙ ΣΕ ΛΕΙΤΟΥΡΓΙΑ (CW) ΚΑΙ ΤΡΥΠΑΝΙΣΤΕ ΣΤΟ ΒΑΘΟΣ ΚΑΙ ΤΗ ΓΩΝΙΑ ΤΟΥ ΕΜΦΥΤΕΥΜΑΤΟΣ.
- ΧΡΗΣΗ ΤΩΝ ΕΠΟΜΕΝΩΝ ΦΡΕΖΩΝ DENSAH® ΣΕ ΜΙΚΡΟΤΕΡΑ ΒΗΜΑΤΑ ΓΙΑ ΤΗΝ ΔΙΕΥΡΥΝΣΗ ΤΗΣ ΟΣΤΕΟΤΟΜΙΑΣ ΚΑΙ ΤΗΝ ΑΥΞΗΣΗ ΤΗΣ ΠΛΑΣΤΙΚΟΤΗΤΑΣ ΤΟΥ ΟΣΤΟΥ
- Η ΤΕΛΙΚΗ ΔΙΑΜΕΤΡΟΣ ΔΙΕΥΡΥΝΣΗΣ ΔΕΝ ΠΡΕΠΕΙ ΝΑ ΥΠΕΡΒΑΙΝΕΙ ΤΟΝ ΤΥΠΟ ΣΥΝ ΕΝΑ (ΑΡΧΙΚΟ ΠΛΑΤΟΣ ΑΚΡΟΛΟΦΙΑΣ + 1 ΜΜ)
- ΜΕΤΑΜΟΣΧΕΥΣΗ ΤΗΣ ΝΕΟΣΧΗΜΑΤΙΖΟΜΕΝΟΥ ΦΑΤΝΙΟΥ ΜΕ ΕΝΑ ΣΥΝΔΥΑΣΜΟ ΣΠΟΓΓΩΔΟΥΣ/ΦΛΟΙΩΔΟΥΣ ΑΛΛΟΜΟΣΧΕΥΜΑΤΟΣ 70/30
- ΕΠΙΤΡΕΨΤΕ ΤΗΝ ΕΠΟΥΛΩΣΗ ΓΙΑ 3-6 ΜΗΝΕΣ
- ΕΠΑΝΕΛΘΕΤΕ ΣΤΟ ΣΗΜΕΙΟ ΓΙΑ ΝΑ ΠΡΟΕΤΟΙΜΑΣΕΤΕ ΤΗΝ ΤΟΠΟΘΕΤΗΣΗ ΤΟΥ ΕΜΦΥΤΕΥΜΑΤΟΣ ΧΡΗΣΙΜΟΠΟΙΩΝΤΑΣ ΟΣΤΕΟΣΥΜΠΥΚΝΩΣΗ ΜΕ ΤΙΣ ΦΡΕΖΕΣ DENSAH®.

Βήμα 1:

Κάντε κρημνούς των μαλακών μορίων με την τεχνική που ενδείκνυται για τη θέση του εμφυτεύματος. Τρυπήστε μέχρι το βάθος και τη γωνία του εμφυτεύματος χρησιμοποιώντας ένα στενό πιλοτικό τρυπάνι κατά προτίμηση 1,3 mm - 1,5 mm. (CWSpeed 800-1500 rpm με άφθονο κατιονισμό).

Βήμα 1



Βήμα 2:

Ανάλογα με τον τύπο και τη διάμετρο του εμφυτεύματος, ακολουθήστε το αντίστοιχο πρωτόκολλο τρυπανισμού του συστήματος εμφυτευμάτων, ξεκινώντας με το μικρότερο Densah® Bur σε βάθος 1 mm βαθύτερο από το προβλεπόμενο μήκος του εμφυτεύματος. χρησιμοποιήστε τα Densah® Burs σε λειτουργία OD (αριστερόστροφα, ταχύτητα τρυπανιού 800-1500 στροφές ανά λεπτό με άφθονο κατιονισμό). **Χρησιμοποιήστε τα επόμενα Densah® Burs σε μικρότερα βήματα για να αυξήσετε την πλαστικότητα του οστού και να διευρύνετε την οστεοτομία.** Για παράδειγμα, χρησιμοποιήστε το Densah® Bur (2.0) μετά το πιλοτικό, στη συνέχεια διευρύνετε με το Densah® Bur (2.3) και στη συνέχεια μεταβείτε στο Densah® Bur (2.5) προτού εισαγάγετε το Densah® Bur (3.0).

Βήμα 2



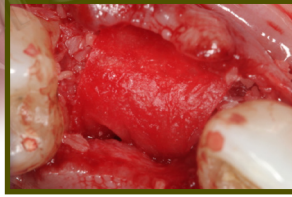
Βήμα 3:

Αυξήστε τη διάμετρο της οστεοτομίας με μικρά βήματα μέχρι να φτάσετε στην προβλεπόμενη διεύρυνση. Καθώς αυξάνεται η διάμετρος της φρέζας, το οστό θα διαταθεί σιγά-σιγά μέχρι την τελική διάμετρο διεύρυνσης. **Η τελική διάμετρος διεύρυνσης δεν πρέπει να υπερβαίνει τον τύπο συν 1 (αρχικό πλάτος ακρολοφίας + 1 mm).** Για παράδειγμα, εάν ξεκινάτε με μια ακρολοφία 3 mm, η μέγιστη αναμενόμενη τελική διάμετρος οστεοτομίας δεν πρέπει να υπερβαίνει τα $(3+1) = 4$ mm.

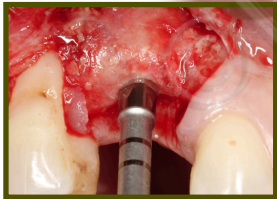
Βήμα 3



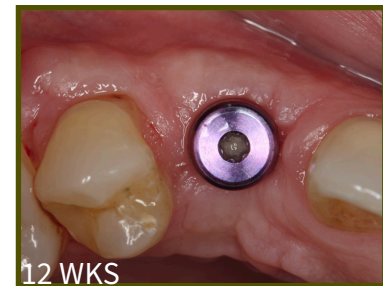
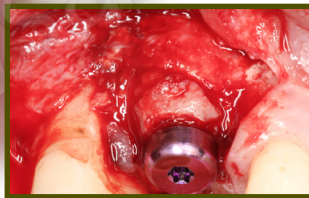
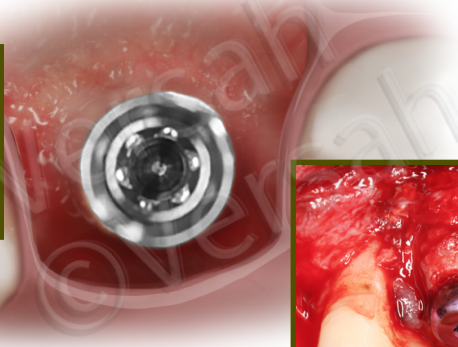
Βήμα 4



Βήμα 5



Βήμα 6



12 WKS



12 WKS



2 YRS



2 YRS

Βήμα 4:

Μεταμοσχεύστε τη νεοσχηματισμένο φατνίο/οστεοτομία, συμπεριλαμβανομένης της περιβάλλουσας περιοχής, με τα υλικά οστικού αλλομοσχεύματος της προτίμησής σας, κατά προτίμηση σε αναλογία 70/30 σπογγώδες/φλοιώδες. Χρησιμοποιήστε μεμβράνη και προσπαθήστε να επιτύχετε σύγκλιση κατά πρώτο σκοπό χωρίς τάση. Επιτρέψτε την επούλωση για 3-6 μήνες

Βήμα 5:

Εισέλθετε εκ νέου στο σημείο και πραγματοποιήστε οστεοσυμπύκνωση για να διευκολύνετε την περαιτέρω διεύρυνση, εάν χρειάζεται, και τοποθετήστε το εμφύτευμα. Χρησιμοποιήστε τα Densah® Burs σε μικρότερα βήματα. **Μην υποτρυπανίζετε την οστεοτομία πέραν των 0,5 mm - 0,7 mm στην άνω γνάθο ή 0,2 mm - 0,5 mm στην κάτω γνάθο.**

Βήμα 6:

Εάν χρησιμοποιείτε το χειρουργικό μοτέρ για να κοχλιώσετε το εμφύτευμα στη θέση του, η μονάδα μπορεί να σταματήσει όταν φτάσει στο μέγιστο όριο ροπής τοποθέτησης. Ολοκληρώστε την τοποθέτηση του εμφυτεύματος σε βάθος με μια ρατσέτα με ροπόμετρο. Τα εμφυτεύματα κατάλληλης διαμέτρου θα πρέπει να περιλαμβάνονται στο σχέδιο θεραπείας και να είναι διαθέσιμα στο χειρουργικό ραντεβού.