

Osseodensification

ΠΡΩΤΟΚΟΛΛΟ Διευρύνσης του μεσορριζικού διαφράγματος γομφίων με φρέζες Densah®*



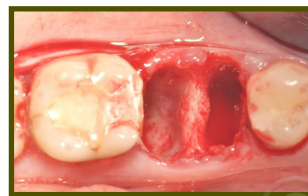
Molar Septum
Expansion Protocol

- ΝΑ ΔΙΑΧΩΡΙΖΕΙ ΤΙΣ ΡΙΖΕΣ ΤΩΝ ΓΟΜΦΙΩΝ ΣΤΟ ΔΙΧΑΣΜΟ ΧΩΡΙΣ ΝΑ ΘΕΤΕΙ ΣΕ ΚΙΝΔΥΝΟ ΤΗΝ ΑΚΕΡΑΙΟΤΗΤΑ ΤΟΥ ΔΙΑΦΡΑΓΜΑΤΟΣ.
- ΧΡΗΣΗ ΠΙΛΟΤΙΚΟΥ ΤΡΥΠΑΝΙΟΥ ΜΕ ΔΕΞΙΟΣΤΡΟΦΗ ΚΙΝΗΣΗ ΣΕ ΒΑΘΟΣ ΚΑΤΑ 1 ΜΜ ΒΑΘΥΤΕΡΟ ΑΠΟ ΤΟ ΠΡΟΒΛΕΠΟΜΕΝΟ ΜΗΚΟΣ ΤΟΥ ΕΜΦΥΤΕΥΜΑΤΟΣ
- ΧΡΗΣΗ ΤΩΝ ΕΠΟΜΕΝΩΝ ΦΡΕΖΩΝ DENSAN® ΣΕ ΜΙΚΡΟΤΕΡΑ ΒΗΜΑΤΑ ΓΙΑ ΤΗΝ ΔΙΕΥΡΥΝΣΗ ΤΗΣ ΟΣΤΕΟΤΟΜΙΑΣ ΚΑΙ ΤΗΝ ΑΥΞΗΣΗ ΤΗΣ ΠΛΑΣΤΙΚΟΤΗΤΑΣ ΤΟΥ ΟΣΤΟΥ
- Η ΤΟΠΟΘΕΤΗΣΗ ΤΟΥ ΕΜΦΥΤΕΥΜΑΤΟΣ ΠΡΕΠΕΙ ΝΑ ΓΙΝΕΤΑΙ ΕΙΤΕ ΣΤΟ ΕΠΙΠΕΔΟ ΤΗΣ ΚΟΥΡΥΦΗΣ ΕΙΤΕ ΣΤΟ ΕΠΙΠΕΔΟ ΚΑΤΩ ΑΠΟ ΤΗΝ ΚΟΥΡΥΦΗ ΤΟΥ ΟΣΤΟΥ
- ΝΑ ΓΕΜΙΣΕΤΕ ΤΟ ΚΕΝΟ ΜΕ ΟΣΤΙΚΟ ΜΟΣΧΕΥΜΑ, ΕΑΝ ΧΡΕΙΑΖΕΤΑΙ- ΚΑΤΑ ΠΡΟΤΙΜΗΣΗ ΕΝΑ ΑΛΛΟΜΟΣΧΕΥΜΑ ΜΕ ΑΝΑΛΟΓΙΑ 70/30 ΣΠΟΓΓΩΔΟΥΣ/ΦΛΟΙΩΔΟΥΣ

Βήμα 1:

Διαχωρίστε τις ρίζες των γομφίων στο διχασμό χωρίς να θέσετε σε κίνδυνο την ακεραιότητα του διαφράγματος.

Πραγματοποιήστε ατραυματική εξαγωγή της εγγύς και της άπω ρίζας. Αποεπιθηλιοποιήστε τους ιστούς για να εκθέσετε την περιοχή του διαφράγματος.



Βήμα 1

Βήμα 2:

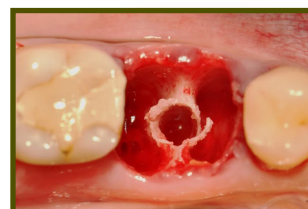
Χρησιμοποιήστε ένα πιλοτικό τρυπάνι 1,3 mm -1,5 mm, με δεξιόστροφη κίνηση, στο κέντρο του διαφράγματος σε βάθος 1 mm βαθύτερο από το προγραμματισμένο μήκος του εμφυτεύματος.



Βήμα 2

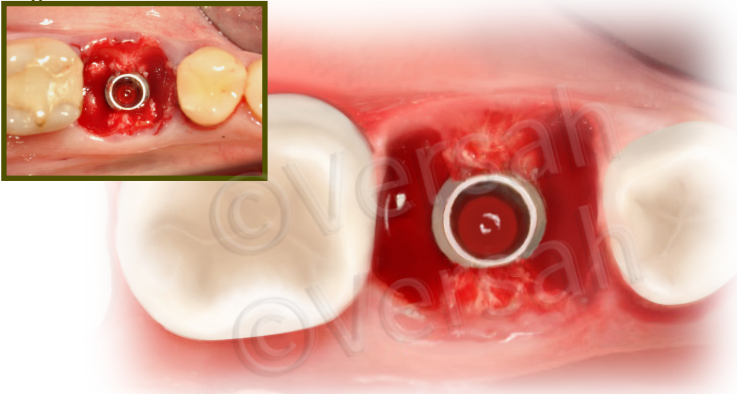
Βήμα 3:

Ανάλογα με τον τύπο και τη διάμετρο του εμφυτεύματος, ακολουθήστε το αντίστοιχο πρωτόκολλο διάτρησης του συστήματος εμφυτευμάτων, ξεκινώντας με το μικρότερο Densah® Bur σε βάθος 1 mm βαθύτερο από το προβλεπόμενο μήκος του εμφυτεύματος. Χρησιμοποιήστε τα Densah® Burs σε λειτουργία OD (αριστερόστροφα, ταχύτητα τρυπανιού 800-1500 στροφές ανά λεπτό με άφθονο κατιονισμό). **Χρησιμοποιήστε τα επόμενα Densah® Burs σε μικρότερα βήματα για να αυξήσετε την οστική πλαστικότητα και να διευρύνετε την οστεοτομία. Για παράδειγμα, χρησιμοποιήστε το Densah® Bur (2.0) μετά το πιλοτικό, στη συνέχεια διευρύνετε με το Densah® Bur (2.3) και στη συνέχεια μεταβείτε στο Densah® Bur (2.5) προτού εισαγάγετε το Densah® Bur (3.0).** Όπως συμβαίνει και στις περιπτώσεις διευρύνσης της ακρολοφίας με οστεοσυμπύκνωση, μπορεί να υπερδιαστείλετε την οστεοτομία, ώστε η τελευταία διάμετρος του Densah® Bur να είναι ελαφρώς μεγαλύτερη από την προγραμματισμένη κύρια διάμετρο του εμφυτεύματος. Καθώς αυξάνεται η διάμετρος της φρέζας, το οστό διαστέλλεται για να φτάσει στην τελική διάμετρο της οστεοτομίας.



Βήμα 3

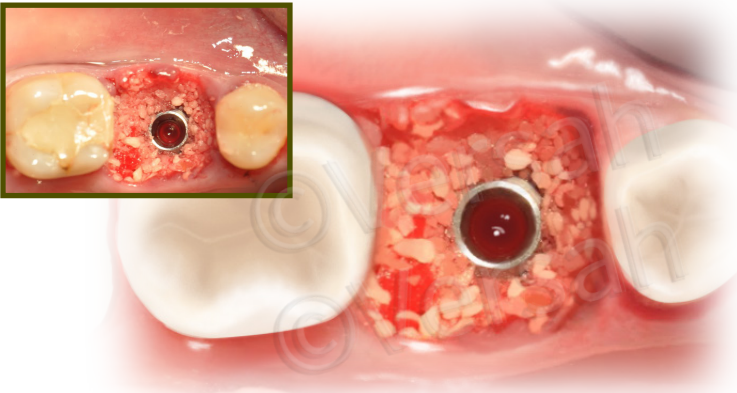
Βήμα 4



Βήμα 4:

Η τοποθέτηση του εμφυτεύματος πρέπει να γίνεται είτε στο επίπεδο της κορυφής είτε στο επίπεδο κάτω από την κορυφή, ανάλογα με τον τύπο σύνδεσής του.

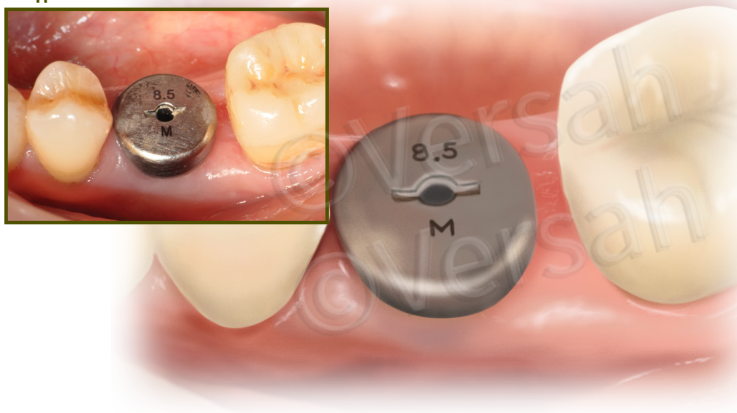
Βήμα 5



Βήμα 5:

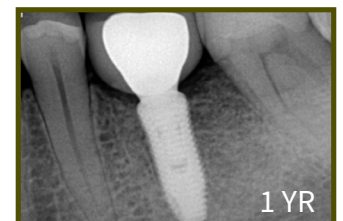
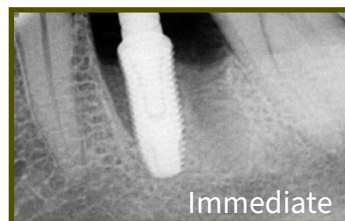
Γεμίστε το κενό με υλικό οστικού μοσχεύματος, εάν χρειάζεται- κατά προτίμηση ένα αλλομόσχευμα με αναλογία 70/30 σπογγώδους/φλοιώδους. Σφραγίστε το διάκενο με βιολογικά υλικά ή ένα βύσμα κολλαγόνου και μια φαρδιά βίδα επούλωσης και ενδεχομένως τοποθετήστε από πάνω διακεκκομένο ράμμα.

Βήμα 6



Βήμα 6:

Αξιολογήστε την επούλωση και τη σύγκλιση των μαλακών μορίων 6-8 εβδομάδες μετά την τοποθέτηση.



Ευγενική προσφορά του Dr. Samvel Bleyan