

Osseodensification

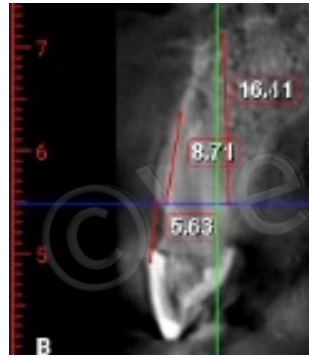
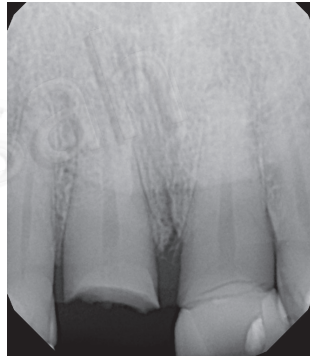
Πρωτόκολλο τεχνικής επιλεκτικής διατήρησης δοντιών (SPoT)

Επισκόπηση: Ενδείκνυται σε περιπτώσεις μη αποκαταστάσιμων πρόσθιων και οπίσθιων δοντιών που ενδείκνυται για τη διαδικασία Socket Shield.

Διαγνωστικά:

Καθορισμός μετρήσεων και οδηγών σημείων σκληρών και μαλακών ιστών με χρήση κλινικών και ακτινογραφικών απεικονίσεων.

1. Μετρήστε την απόσταση των ούλων από την κορυφή του οστού (βάθος μαλακών ιστών έως την κορυφή)
2. Μετρήστε το μήκος της κορυφής/ρίζας του οστού στο οστό (ποσότητα του μήκους της "ασπίδας" στο οστό).
3. Μετρήστε την ποσότητα του διαθέσιμου οστού για την τοποθέτηση εμφυτεύματος (πλάτος και μήκος φατνιακού οστού)

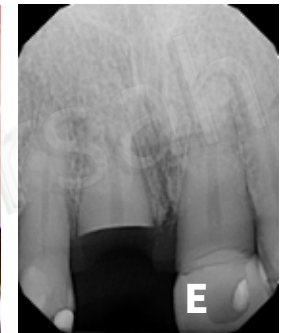
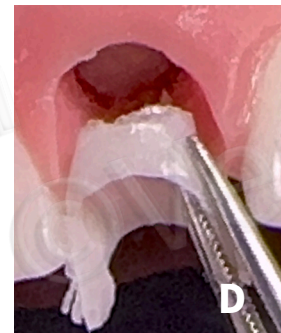
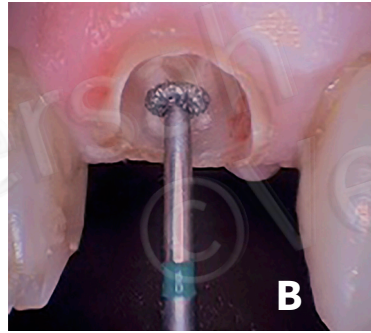
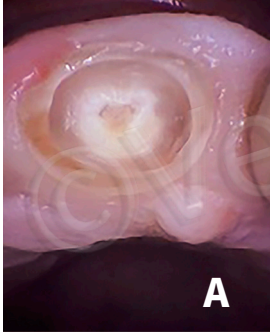


Βήμα 1: Κάντε κούφιο το κέντρο του

1. Χρησιμοποιήστε μια στρογγυλή διαμαντένια φρέζα υψηλής ταχύτητας διαμέτρου 3 mm Meisinger -801H 029 για να μειώσετε το κέντρο της ρίζας 2-3 mm υποουλικά, αφήνοντας περίπου 1 mm κέλυφος του δοντιού στην περιφέρεια (όπως στο A).

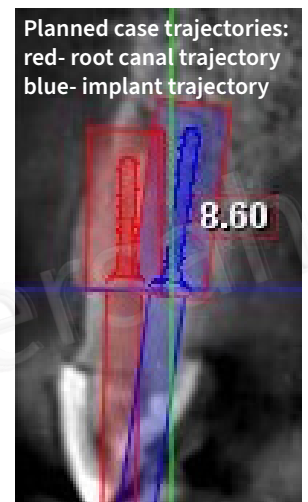
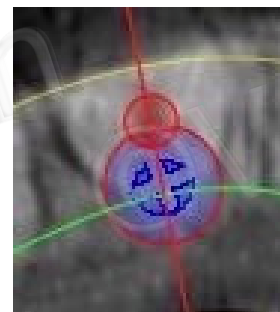
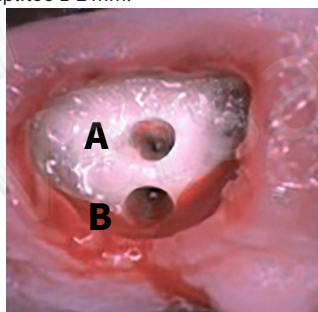
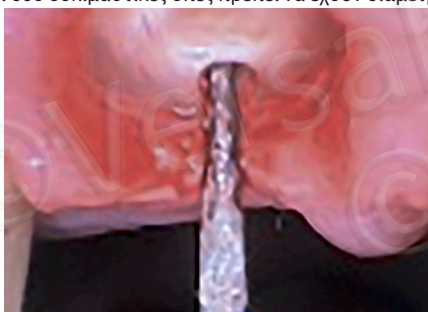
Βήμα 2: Καθιέρωση ζώνης

1. Επιπεδώστε το δόντι στο επίπεδο του οστού. Χρησιμοποιήστε μια επίπεδη διαμαντένια φρέζα υψηλής ταχύτητας Meisinger 909 G από το κέντρο και μετακινηθείτε προς τα έξω για να ισοπεδώσετε τη ρίζα στο επίπεδο του υπερώιου οστού (όπως στις εικόνες B και C). Ο στόχος είναι να δημιουργηθεί ο χώρος προφίλ ανάδυσσης Restorative-Zone (όπως στο D).
2. Πάρτε μια ψηφιακή περι-ακρορριζική ακτινογραφία για να επαληθεύσετε τη μέτρηση από την οστική ακρολοφία έως το ακρορρίζιο (όπως στο E).



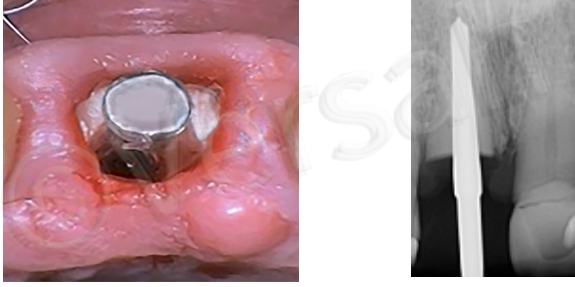
Βήμα 3: Πιλοτικές τροχιές 1 ή 2 σπές (ανάλογα με την ανατομία της ρίζας)

1. Χρησιμοποιήστε μία υψηλής ταχύτητας φρέζα καρβιδίου Meisinger HM162SX 014 (ύψος κοπής 7 mm) ακολουθώντας την τροχιά του ριζικού σωλήνα και πηγαίνοντας 1 mm πέρα από την κορυφή της ρίζας για να διασφαλίσετε ότι όλο το περιεχόμενο του σωλήνα έχει αφαιρεθεί (αυτό θα είναι το πιλοτικό A). Επαληθεύστε την αφαίρεση του υλικού έμφραξης του ριζικού σωλήνα με ακτινογραφία.
2. Χρησιμοποιήστε την ίδια φρέζα για να καθορίσετε την τροχιά του σημείου εμφύτευσης σε παρόμοιο βάθος (αυτό θα είναι το πιλοτικό B).
3. Και οι δύο δοκιμαστικές σπές πρέπει να έχουν διάμετρο περίπου 1-2 mm.



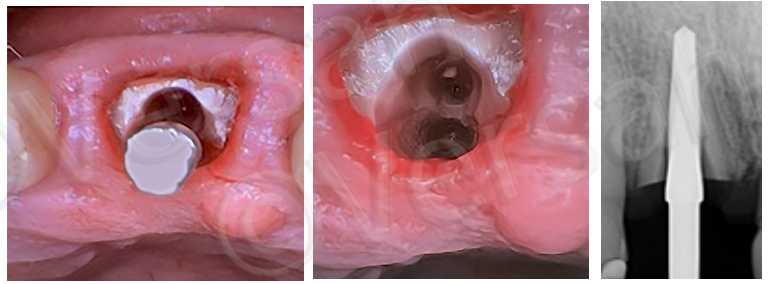
Βήμα 4A: Διεύρυνση της οπής αφαίρεσης

Χρησιμοποιήστε Densah® Burs (2.0 και/ή 2.3) με συνέπεια 1000-1300 RPM σε δεξιόστροφη (CW) λειτουργία με επαρκή άρδευση ακολουθώντας την τροχιά του ριζικού σωλήνα 2 mm πέρα από το ακρορριζίο για να διασφαλίσετε την πλήρη αφαίρεση του ακρορριζίου. Επαληθεύστε με ακτινογραφία περιακρορριζική.



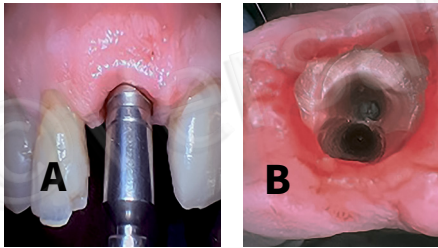
Βήμα 4B: Διεύρυνση των τροχιών οστεοτομίας

1. Χρησιμοποιήστε τα Densah® Burs (2.0 και 2.3) με δεξιόστροφη λειτουργία και επαρκή κατιονισμό, στο σημείο του εμφυτεύματος σε βάθος που είναι 1 mm βαθύτερο από το προγραμματισμένο μήκος του εμφυτεύματος. Επαληθεύστε με ακτινογραφία περιακρορριζική.
2. Χρησιμοποιήστε το Densah® Bur (3.0) αριστερόστροφα (CCW) με επαρκή άρδευση για την αυτομόσχευση στο σημείο εμφύτευσης.



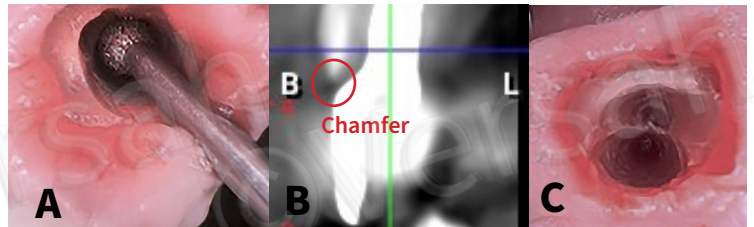
Βήμα 5A: Προετοιμάστε την 'ασπίδα'

1. Επαλήθευση ύψους 'ασπίδας': Χρησιμοποιήστε μια επίπεδη διαμορφωτική φρέζα Megagen Bur - 3DD50 για να μειώσετε το ύψος της ασπίδας ώστε να είναι 3 mm υποουλικά παρειακά (όπως στα A και B).



Βήμα 5Γ: Τελική προετοιμασία

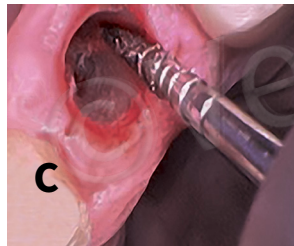
1. Χρησιμοποιήστε ένα στρογγυλό διαμάντι υψηλής ταχύτητας ή άλλη καθορισμένη φρέζα διαμόρφωσης για να μειώσετε το πάχος της ασπίδας στεφανιαία σε 1-2mm (όπως στο A). *Megagen Bur - 2DD304*
2. Δημιουργήστε προετοιμασία λοξοτομής ασπίδας (όπως στο B). *Megagen Bur - GD40G*
3. Ανάλογα με τον τύπο και τη διάμετρο του εμφυτεύματος, αναπτύξτε περαιτέρω το σημείο του εμφυτεύματος με το Densah® Bur σύμφωνα με το πρωτόκολλο τρυπανισμού του συστήματος εμφυτευμάτων Versah. (όπως στο C) (versah.com/implant-system-drilling-protocols/)



Both implant trajectory and root canal trajectory may overlap in some cases (as in C)

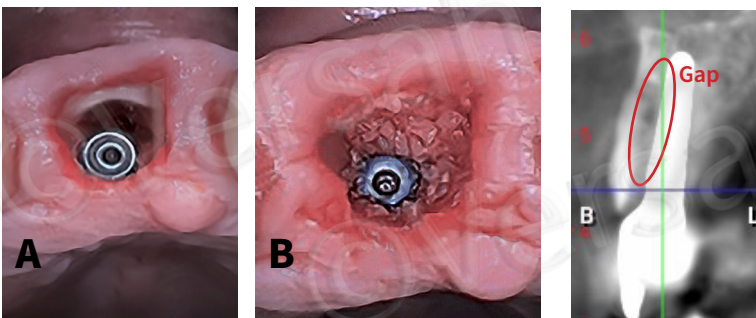
Βήμα 5B: Διαχωρισμός ρίζας εγγύς-άπω

1. Χρησιμοποιήστε ένα υψηλής ταχύτητας ριζομορφή φρέζα διαμαντένια ή carbide Meisinger HM341L 012 με μακρύ στέλεχος (όπως στο C) για να τεμαχίσετε την ασπίδα σε εγγύς-άπω κατεύθυνση και να αφαιρέσετε το τμήμα της υπερώιας ρίζας.



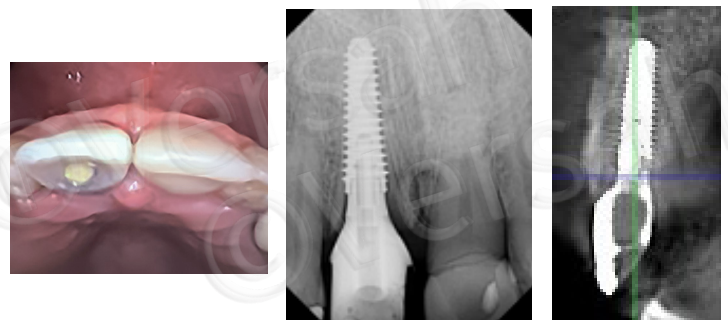
Βήμα 6:

1. Τοποθετήστε το εμφύτευμα στην οστεοσυμπυκνωμένη περιοχή (όπως στο A).
2. Γεμίστε το κενό μεταξύ του εμφυτεύματος και της ασπίδας σχήματος S με αλλομόσχευμα ή αυτογενές οστό (όπως στο B).



Βήμα 7:

Κατασκευάστε μια άμεση κοχλιούμενη προσωρινή στεφάνη ή ένα εξατομικευμένο προσωρινό κολόβωμα.



Ευγενική προσφορά του Charles Schwimer, DMD