

Комбинированное расширение перегородки верхнего моляра с протоколом гребневого подъема синуса  
**Обзор:** Показан для участков верхних моляров с перегородкой шириной не менее 4 мм.

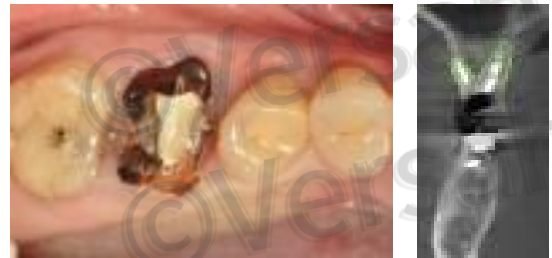
- Используйте КЛКТ (конусно-лучевую компьютерную томографию) для измерения ширины гребня и расстояния до дна синуса.
- Атравматичное удаление зуба без разрезов с минимальной травмой для сохранения перегородки.
- Использование инструментов для оссеоденсификации с борами Densah® в режиме CCW (800-1500 об/мин) для расширения перегородки и одновременного подъема мембраны синуса.
- Установка имплантата.
- Заполните лунку вокруг имплантата соответствующими костными материалами для трансплантации.
- Запечатайте лунку широким формирователем десны.

Шаг 1:

Диагностика:

Используйте КЛКТ (конусно-лучевую компьютерную томографию) для оценки и измерения ширины альвеолярного гребня и высоты до дна синуса.

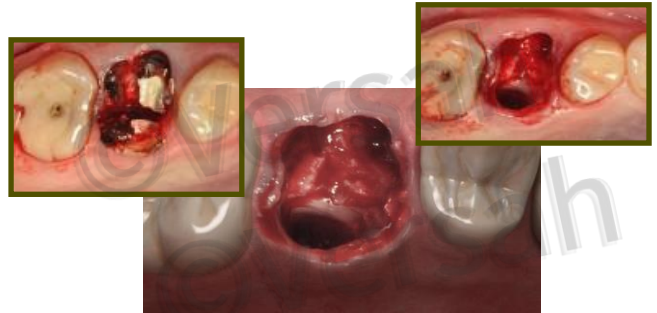
Step 1



Шаг 2:

Показано хирургическое удаление зуба без разрезов. Разделите корни моляра с минимальной травмой для сохранения перегородки.

Step 2

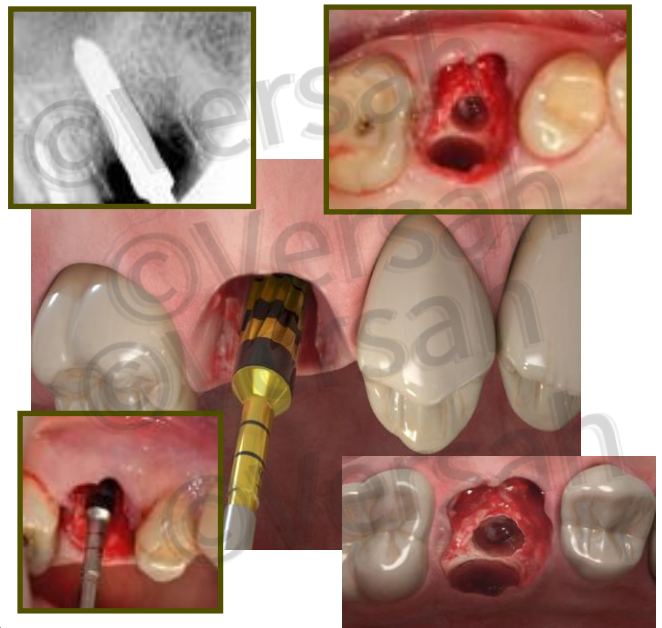


Шаг 3:

Инструменты:

Запустите бор Densah® в режиме OD (CCW) на скорости сверления 800-1500 об/мин с обильным орошением. Используйте последующие боры Densah® большего размера с полными приращениями для повышения пластичности кости, расширения остеотомии и подъема мембраны синуса. Например, используйте бор Densah® 2.0 после пилотного, затем расширьте и войдите в синус с помощью Densah® 3.0, затем переходите к Densah® 4.0 перед применением Densah® 5.0, если это необходимо. По мере увеличения диаметра бора кость перегородки расширяется, и мембрана синуса должна подниматься до 3 мм с использованием аутогенного костного трансплантата.

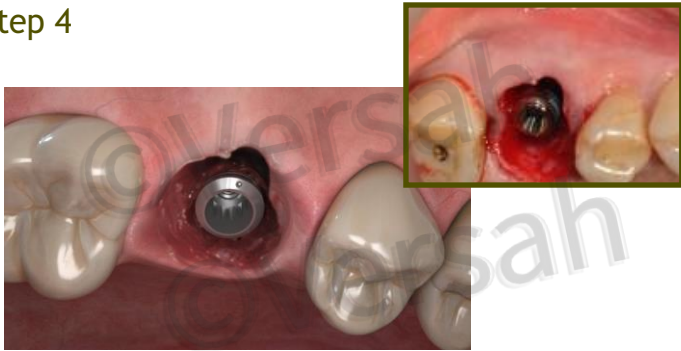
Step 3



Если требуется дополнительный подъем более чем на 3 мм, продвигайте аллотрансплантат с помощью финального бора, работающего в режиме CCW на 150 об/мин без орошения (см. Протокол подъема синуса II).

В зависимости от геометрии имплантата следуйте соответствующему протоколу сверления системы имплантатов.

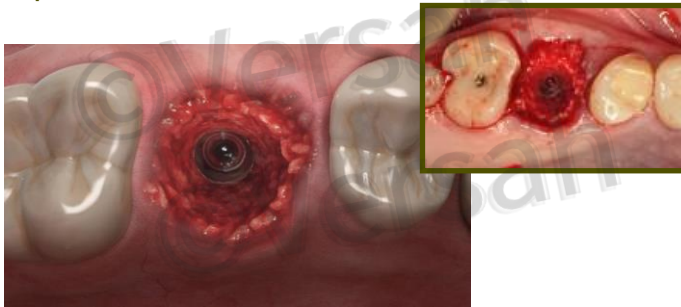
#### Step 4



#### Шаг 4:

Установите имплантат на уровне гребня или ниже гребня, в зависимости от типа его восстановительной соединительной части.

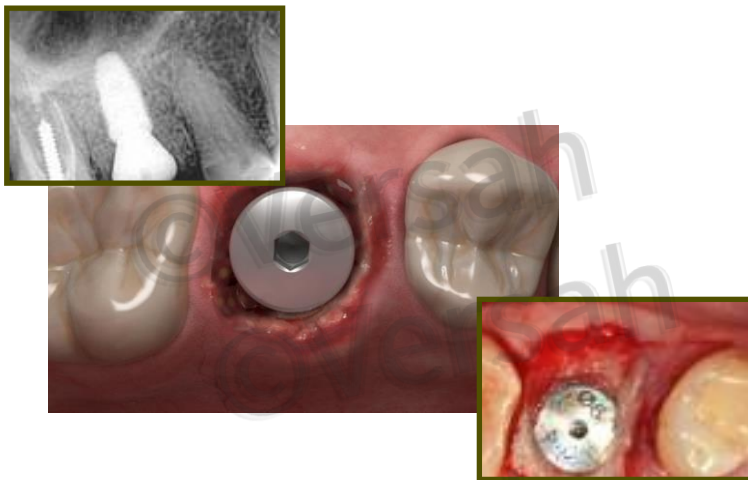
#### Step 5



#### Шаг 5:

Заполните образовавшуюся в лунке щель костным материалом при необходимости, предпочтительно используя аллотрансплантат в виде пасты или гранулированный аллотрансплантат с соотношением 70/30 (губчатая/кортикальная кость)

#### Step 6



#### Шаг 6:

Закройте лунку индивидуальным или стандартным крупным формирователем десны.



Case Courtesy of Dr. Samvel Bleyan