



Оссеоденсификация

Протокол расширения межкорневой перегородки с помощью боров Densah® *

- РАЗДЕЛИТЕ КОРНИ МОЛЯРА В ОБЛАСТИ ФУРКАЦИИ, НЕ НАРУШАЯ ЦЕЛОСТНОСТИ МЕЖКОРНЕВОЙ ПЕРЕГОРОДКИ.
- ИСПОЛЬЗУЙТЕ ПИЛОТНОЕ СВЕРЛО В РЕЖИМЕ ПО ЧАСОВОЙ СТРЕЛКЕ НА ГЛУБИНУ, КОТОРАЯ НА 1 ММ БОЛЬШЕ ПЛАНИРУЕМОЙ ДЛИНЫ ИМПЛАНТА.
- ИСПОЛЬЗУЙТЕ ПОСЛЕДУЮЩИЕ БОРЫ DENSАH® В МЕЛКИХ ИНКРЕМЕНТАХ ДЛЯ РАСШИРЕНИЯ ОСТЕОТОМИИ И УВЕЛИЧЕНИЯ ПЛАСТИЧНОСТИ КОСТИ.
- УСТАНОВКА ИМПЛАНТА ДОЛЖНА ПРОВОДИТЬСЯ НА ГРЕБНЕ ИЛИ НИЖЕ УРОВНЯ ГРЕБНЯ.
- ЗАПОЛНИТЕ ПРОМЕЖУТОК КОСТНЫМ ТРАНСПЛАНТАТОМ, ЕСЛИ НЕОБХОДИМО; ПРЕДПОЧТИТЕЛЬНО ИСПОЛЬЗОВАТЬ АЛЛОГРАФТ С СОСТАВНЫМ СОСТАВОМ 70/30 (ГУБЧАТАЯ/КОМПАКТНАЯ КОСТЬ).

Шаг 1:

Разделите корни моляра в области фуркации, не нарушая целостности перегородки. Выполните атравматичное удаление мезиального и дистального корней. Удалите грануляционную ткань, чтобы обнажить область перегородки.



Step 1

Шаг 2:

Используйте пилотное сверло диаметром 1,3 мм - 1,5 мм в режиме по часовой стрелке, в центре перегородки, на глубину, которая на 1 мм больше планируемой длины импланта.



Step 2

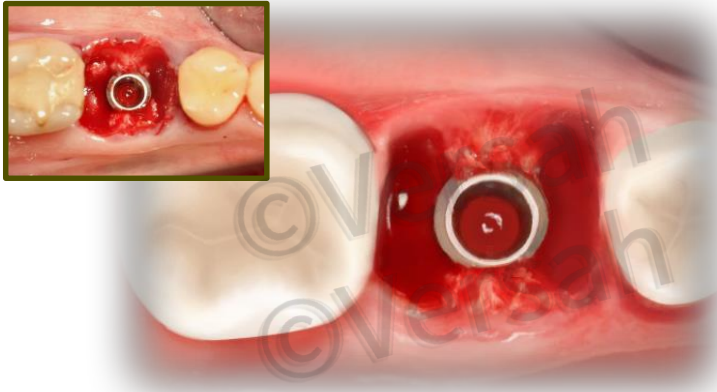
Шаг 3:

В зависимости от типа и диаметра импланта следуйте соответствующему протоколу сверления системы имплантатов, начиная с самого маленького бора Densah® на глубину, которая на 1 мм больше, чем планируемая длина импланта. Работайте с борами Densah® в режиме оссеоденсификации (OD Mode) (против часовой стрелки, скорость сверления 800-1500 об/мин с обильным орошением). **Используйте последующие боры Densah® с меньшими инкрементами, чтобы увеличить пластичность кости и расширить остеотомию.** Например, используйте бор Densah® (2.0) после пилотного сверления, затем расширьте остеотомию с помощью бора Densah® (2.3), затем переходите к бору Densah® (2.5) перед использованием бора Densah® (3.0). Как и в случаях расширения гребня с помощью оссеоденсификации, вы можете немного перерасширить остеотомию, чтобы диаметр последнего бора Densah® был немного больше, чем планируемый основной диаметр импланта. По мере увеличения диаметра бора кость расширяется до достижения окончательного диаметра остеотомии.



Step 3

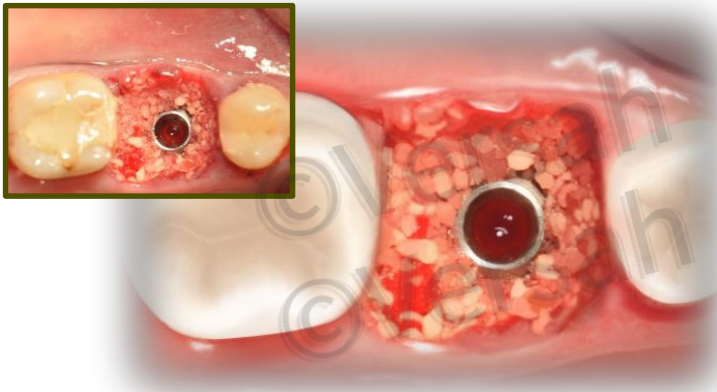
Step 4



Шаг 4:

Установка импланта должна проводиться либо на уровне гребня, либо ниже уровня гребня, в зависимости от типа его соединения.

Step 5

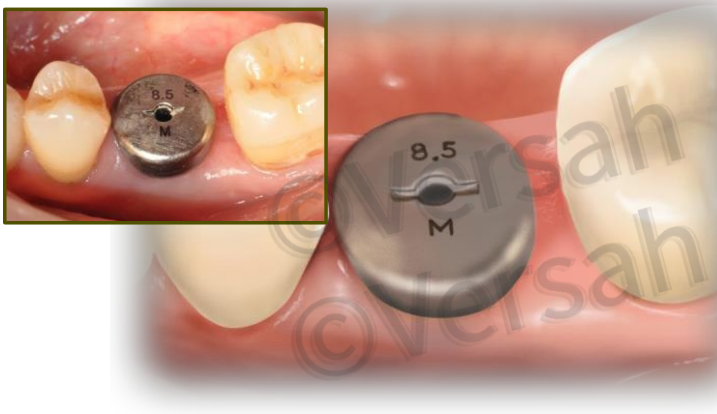


Шаг 5:

Заполните промежуток костным трансплантатом, если это необходимо; предпочтительно аллогraftом с соотношением 70/30 губчатой/кортикальной кости.

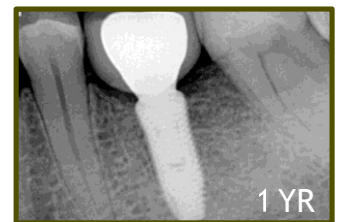
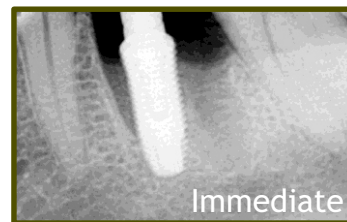
Закройте промежуток биоматериалами или коллагеновой пробкой, установите большой формирователь десны и, при необходимости, наложите прерывистый шов сверху.

Step 6



Шаг 6:

Оцените заживление и закрытие мягких тканей через 6-8 недель после установки.



Case courtesy of Dr. Samvel Bleyan