

Osseodensificação

Protocolo do Sistema Versah C-Guide



Versah®
Guided Surgery Protocol

Visão geral: O Sistema de Cirurgia Guiada Versah® é um sistema universal e inovador, que permite visibilidade e irrigação adequada ao preparo da osteotomia, oferecendo capacidade total de osseodensificação com as fresas Densah®. Ele facilita e garante precisão para o tratamento de múltiplas áreas com diferentes profundidades e diâmetros de preparação.

Etapa 1:

Imagem: Obtenha uma tomografia computadorizada de feixe cônico (CBCT) e moldagens digitais da mandíbula ou maxila do paciente. (figura 1)

Figure 1

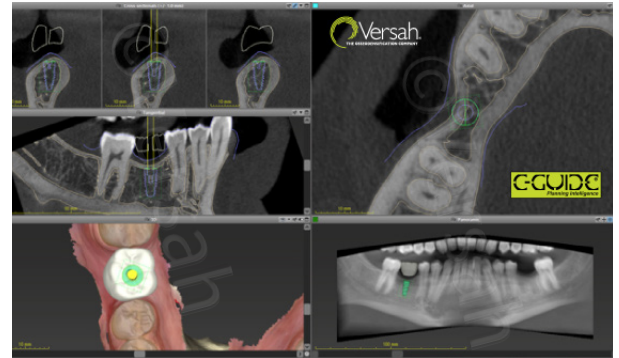


Figure 2



C-Guide®
Sleeve



Etapa 2:

Planejamento do Tratamento: Utilize o software C-Guide® Planning Intelligence ou outro software de planejamento universal para planejar o caso com os componentes do C-Guide®. Se você estiver trabalhando com um laboratório certificado pela Versah®, poderá enviar a tomografia computadorizada de feixe cônico (CBCT) e as impressões clínicas para o laboratório. Para obter uma lista de todos os laboratórios certificados pela Versah, visite: versahinternational.com/guided-surgery-system/

Etapa 3:

Determine o diâmetro, a profundidade e a angulação finais do implante, o posicionamento da guia cirúrgica C-Guide® e a sequência de perfuração com as fresas Densah® necessárias. (figura 3). **Certifique-se de que a base da guia cirúrgica esteja posicionada no máximo a 2 mm de distância no sentido coronal da base da crista óssea alveolar.**

Figure 3



O guia Versah é um guia de nível ósseo.

A distância máxima entre a anilha C-Guide e a crista alveolar deve ser de 2 mm, mais 1 mm adicional do degrau da anilha C-Guide, totalizando 3 mm de offset.

Etapa 4:

Selecione o G-Stop® apropriado (P-M-G-GG) de acordo com o diâmetro do implante e o plano de tratamento. (Figura 2) mostrando a fresa Densah® Guided VT3848 com o G-Stop grande e a anilha C-Guide grande correspondente.

Passo 5:

Siga o protocolo de perfuração específico sugerido para o seu Sistema de Implantes (<https://versahinternational.com/clinical-versatility/implant-system-protocols/>): Utilize os limitadores G-Stop® em incrementos de profundidade. Por exemplo: comece com o G-Stop® (5 mm) para marcar a osteotomia e estabelecer a trajetória inicial do preparo até 2 mm de profundidade (offset de 5 mm a 3 mm), conforme ilustrado na Figura 3. Troque o limitador de 5 mm pelo próximo G-Stop® de comprimento apropriado para atingir a profundidade desejada. Continue em incrementos de profundidade (não pule mais de um G-Stop® para manter a precisão) até atingir a profundidade final (Figura 4). Repita o processo com a Fresa Densah® de maior diâmetro. O tamanho do G-Stop® deve ser compatível com o tamanho da anilha C-Guide®.

1. Guentsch A, An H, & Dentino AR. Precision and trueness of computer-assisted implant placement using static surgical guides with open and closed sleeves: An in vitro analysis. *Clinical Oral Implants Research* 2022; 33: 441-440

2. Guentsch A, Bjork J, Saxe R, Han S, Dentino AR. An in-vitro analysis of the accuracy of different guided surgery systems – They are not all the same. *Clin Oral Implants Res* 2023; 34: 531-541

Figure 4



Exemplo (Profundidade final desejada: 13 mm):

- Uso da broca Piloto: G-Stop® 5 mm então G-Stop® 10 mm, e G-Stop® 13 mm)
- Uso da fresa VT1525: (G-Stop® 5 mm então G-Stop® 10 mm, e G-Stop® 13 mm)
- Uso da fresa VT2535: (G-Stop® 5 mm então G-Stop® 10 mm, e G-Stop® 13 mm)

Dimensionamento do Sistema de Cirurgia Guiada Versah

Scan for more information



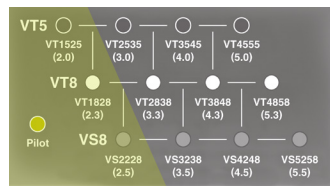
Tamanhos disponíveis

Compatibilidade com as Fresas Densah

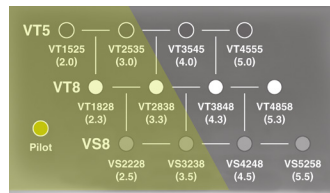
Limitador G-Stop

Anilha C-Guide

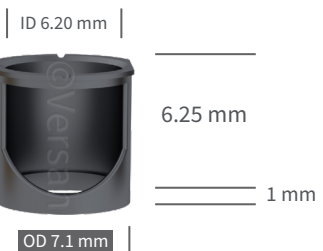
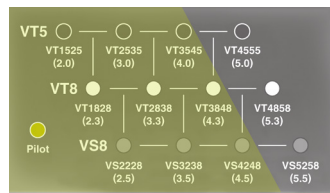
S
Instalação de Implantes até 3.25 mm



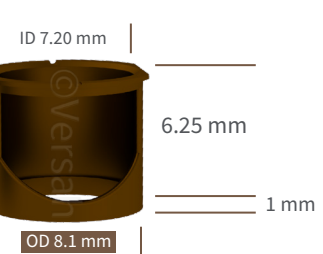
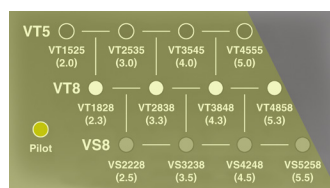
M
Instalação de Implantes até 4.3 mm



L
Instalação de Implantes até 5.3 mm



XL
Instalação de Implantes até 6.2 mm



* Data on file, visit versah.com/our-science/ for Guided Surgery studies

O julgamento clínico e a experiência profissional devem ser aplicados em conjunto com este protocolo de uso sugestivo da prática clínica.

©2026 Versah, LLC. All rights reserved. Versah, Densah, et al. are registered trademarks. I0017 REV10

www.versah.com